



長庚紀念醫院  
Chang Gung Memorial Hospital



巨量資料及統計中心  
Center for Big Data Analytics and Statistics

# 長庚醫學與研究資料庫- 介紹與應用

巨量資料及統計中心-邱孟君

2017/6/5

# 大綱

- 資料庫使用步驟
- 資料庫介紹
- 申請流程
- 範例介紹

# 資料庫使用步驟

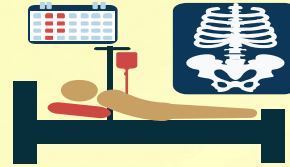
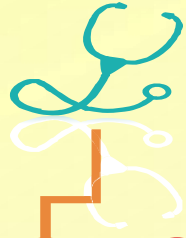
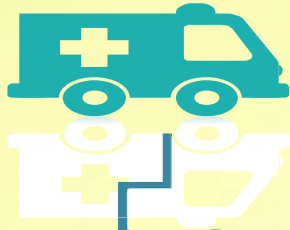
- Step 1：申請IRB
- Step 2：定義研究族群，申請資料
- Step 3：了解藥物、手術處置、共病的定義
- Step 4：了解各檔案的串聯方式
- Step 5：檔案除錯
- Step 6：分析
- Step 7：表格輸出
- Step 8：撰寫

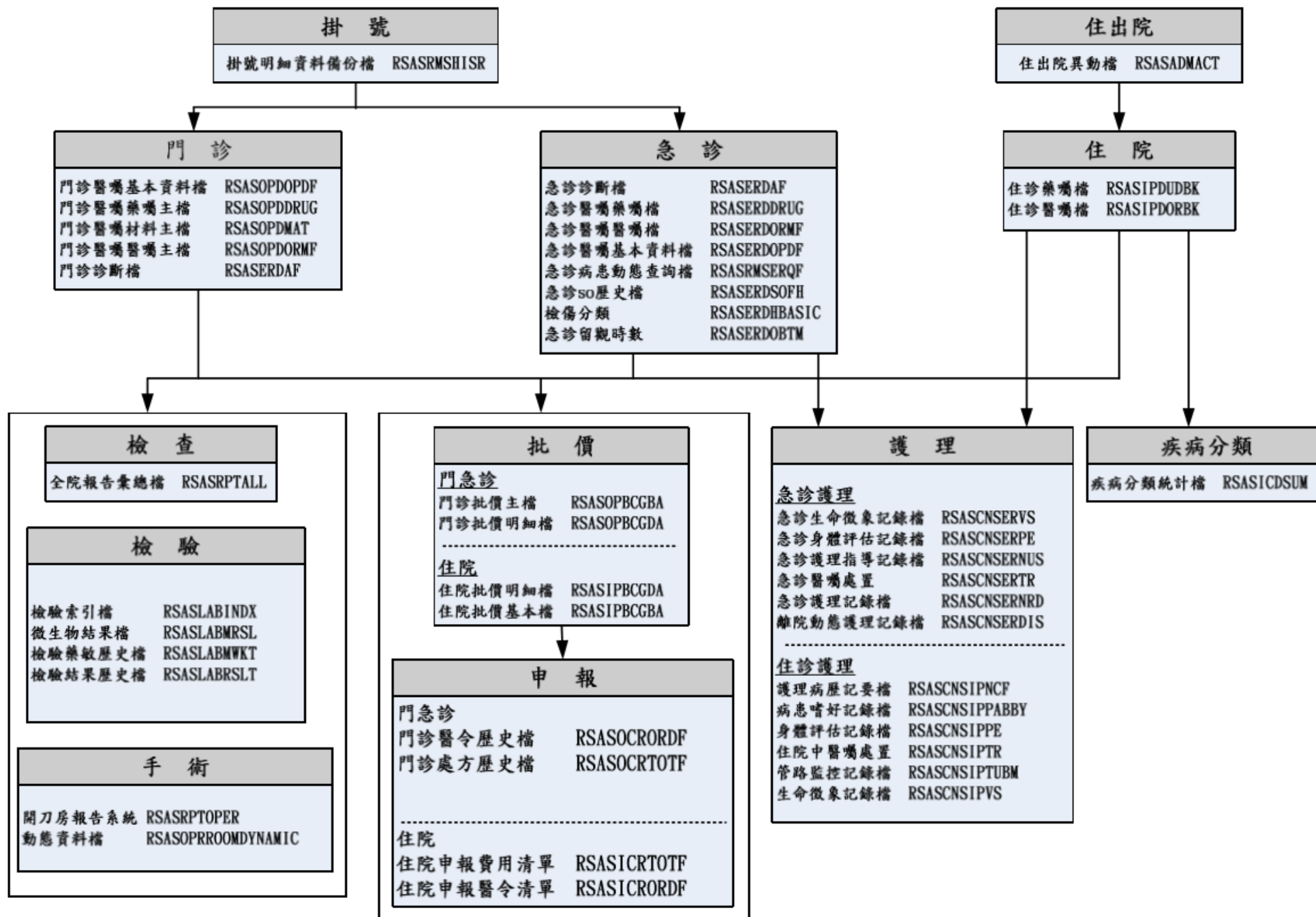
# 資料庫介紹

急診

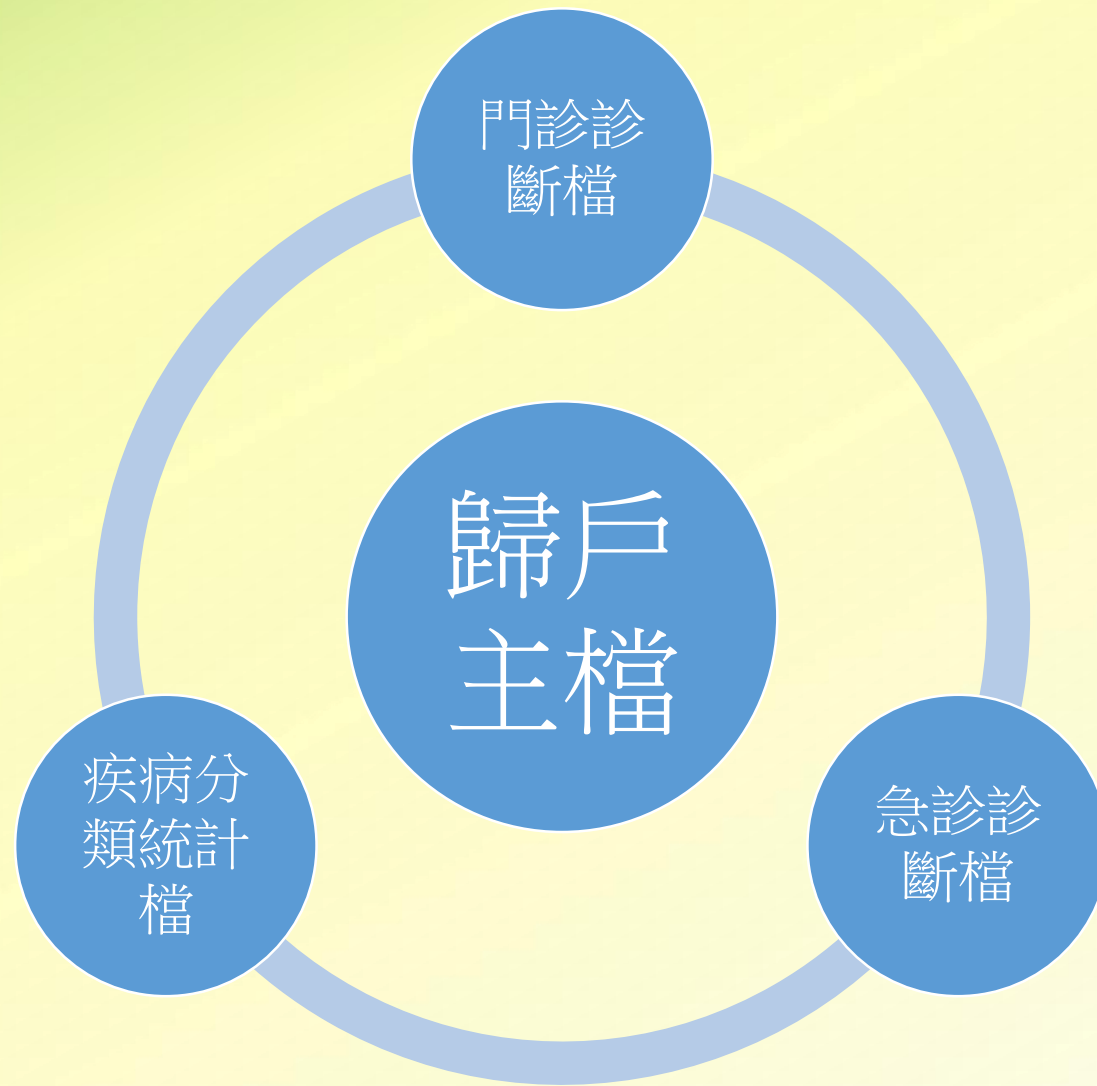
門診

住院





# 歸戶



# 歸戶主檔

欄位名稱(英文)	欄位名稱(中文)	資料格式	格式大小	資料描述
LOC	院區	字元	10	請參閱代碼說明：院區(LOC)
IDCODE	歸戶代號	字元	100	個案識別碼，檔案間關聯
SEX	性別	字元	2	M男 F女
BIRTHDAY	生日	字元	8	西元年YYYYMMDD

	院區	歸戶代號	性別	出生日期
1	3	0000D0BDD18BEFB023BCD5AAF5	M	19411014
2	1	0000D0BDD18BEFB023BCD5AAF5	M	19411014
3	3	0001A5CA69657A87FC6716667217	F	19290918
4	5	0001A5CA69657A87FC6716667217	F	19290918
5	6	0002A19F1F14287B17EF6B511E9F	M	19390426
6	5	0003051F04D417182D00A6E2B3A2	M	19560728
7	3	0003051F04D417182D00A6E2B3A2	M	19560728
8	1	0003051F04D417182D00A6E2B3A2	M	19560728
9	2	000477060E99D3657529B96522BA	M	19241109
10	3	000477060E99D3657529B96522BA	M	19241109
11	3	000618196D503C374CC4B26FE1FF	M	19230114
12	5	000618196D503C374CC4B26FE1FF	M	19230114
13	3	0006FDF88567A8E293EB1E4B4FFE	M	19440807
14	3	0007354396BC09E86C3182473C7C	M	19210927
15	5	00074B65AAB9FF6816A485A5AAA	F	19340713
16	3	00074B65AAB9FF6816A485A5AAA	F	19340713
17	3	000833560E10D21E7BEA2BB89AB	M	19250505
18	5	000833560E10D21E7BEA2BB89AB	M	19250505

# 疾病分類統計檔

欄位名稱(英文)	欄位名稱(中文)	資料格式	格式大小	資料描述
LOC	院區	字元	10	請參閱代碼說明：院區(LOC)
DTYM	資料年月	字元	6	YYYYMM
IDCODE	歸戶代號	字元	100	個案識別碼，檔案間關聯
ADMDAT	住院日期	字元	8	
DGDAT	出院日期	字元	8	
ADMDYS	住院天數	字元	8	
OLDDPT	住院原科別	字元	5	
DGDPT	出院科別	字元	5	
ADMSSID	入院診斷	字元	10	
DGSTS	出院轉歸	字元	1	1治療出院，2繼續住院，3改門診治療，4死亡，5自動出院，6轉院，7身分變更，8潛逃，9自殺，0其他，@健保轉自費，A病危自動出院，#安胎轉生產
DGTY	出院類別	字元	1	M 醫師同意出院，C 病危自動出院，N 非病危自動出院，O 繼續住院，D 死亡
DXKD1	診斷類別1	字元	10	表示主診斷
DXKD2	診斷類別2	字元	10	表示次診斷
DXKD3	診斷類別3	字元	10	
DXKD4	診斷類別4	字元	10	
DXKD5	診斷類別5	字元	10	
DXKD6	診斷類別6	字元	10	
DXKD7	診斷類別7	字元	10	
DXKD8	診斷類別8	字元	10	
DXKD9	診斷類別9	字元	10	
DXKD10	診斷類別10	字元	10	
OPNO1	手術碼1	字元	10	表示主手術
OPNO2	手術碼2	字元	10	表示次手術
OPNO3	手術碼3	字元	10	
OPNO4	手術碼4	字元	10	
OPNO5	手術碼5	字元	10	
OPNO6	手術碼6	字元	10	
OPNO7	手術碼7	字元	10	
OPNO8	手術碼8	字元	10	
OPNO9	手術碼9	字元	10	
OPNO10	手術碼10	字元	10	



	院區	歸戶代號	住院日期	出院日期	住院天數	來源別	住院科別	住院原科別	出院科別	入院診斷	居住地	診斷類別 1	診斷類別 2	診斷類別 3	手術碼1	手術碼2	手術碼3
1	E	3414B3305486F327377F3B65869A	20160409	20160415	6	O	E1400	104	E1400	C884	基隆市	Z5111	C884	I099	3E04305		
2	2	BD69B92EB4CDB0885D7CBFA545	20160327	20160416	20	E	21700	107	21700	T460X4A	基隆市	T460X1A	R001	I509	0W993ZZ	0W993ZX	0W9B3ZX
3	2	C716068BA1498FAB4F3E027E4022	20160414	20160416	2	O	21700	107	21700	I209	基隆市	I201	I4891	E781	B2111ZZ	4A023N7	
4	M	3B37F351B593239D4E5EEF7E4214	20160421	20160430	9	E	M2700	207	M2700	S72001A	雲林縣	S72001A	D62	I10	0SRROJA		
5	2	F1382122E1D6DB91C7A016AC463	20160407	20160413	6	E	21700	107	21700	J810	新北市	J810	I110	I509			
6	2	0DF13DFE7DBBB3111F52D8FF2B1	20160415	20160416	1	O	21200	102	21200	C228	台北市	C220	K7460	B1920			
7	1	6A7003CE1B192AFE2CD5B44E46	20160419	20160423	4	E	111T0	101	111T0	J189	桃園縣	J189	I1311	N186	5A1D60Z		
8	3	DB92F0BCF1AECE96935CFCE5C9	20160410	20160423	13	O	32800	102	31200	C180	台北市	Z433	C180	A419	0DQB0ZZ	0DQL0ZZ	5A1D60Z
9	M	C6ADAF573E0797A9A79F070AC03	20160410	20160413	3	O	M2700	207	M2700	M23206	新竹縣	S83242A	I4891	X58XXXA	0SQD4ZZ		
10	2	2E4CEA09EF6B7797710A9DC8931	20160404	20160412	8	E	21500	105	21500	A419	基隆市	N390	L8990	L089			
11	2	6F396057435C092BF3ECC02FE6B2	20160409	20160416	7	E	21100	101	21100	N390	基隆市	N390	B9620	I82432			
12	8	958358201245980C34C1AFB34D42	20160326	20160402	7	E	81700	107	81700	I509	高雄市	I509	I2510	I4891	4A023N7	B2111ZZ	
13	3	268119A58DEE3146EFB414446961	20160314	20160422	39	E	31500	105	31500	J810	高雄市	J90	R0600	E8770	0W993ZZ	0BJ08ZZ	07B13ZX
14	2	F4278BA6BA8B5D8107AC037EBC	20160414	20160416	2	O	22100	201	22100	K550	基隆市	D509	I4891	I129			
15	2	059AC9E920385851EB5CC4A1BE8	20160323	20160413	21	E	21700	107	21700	I209	基隆市	I480	I209	K750	3E1M39Z		
16	M	3215E0B87BB148B94D9B30F7008	20160401	20160415	14	E	M1700	107	M1700	I509	雲林縣	R0600	I509	J811			
17	E	09787EC38B402C37E13437C74581	20160408	20160418	10	O	E1400	104	E1400	C8258	基隆市	Z5111	C8258	I4891	3E04305		

# 門診診斷檔

欄位名稱(英文)	欄位名稱(中文)	資料格式	格式大小	資料描述
LOC	院區	字元	10	請參閱代碼說明：院區(LOC)
DTYM	資料年月	字元	6	YYYYMM，參考欄位：IPDAT
IDCODE	歸戶代號	字元	100	個案識別碼，檔案間關聯
IPDAT	輸入日期	字元	8	西元年月日格式YYYYMMDD
OPDNO	門診號	字元	100	加密
DSSID	疾病代號	字元	10	ICD9CM 碼
DSSSQNO	疾病序號	字元	2	診斷之順序
ILINFCSICMK	法定傳染病註記	字元	1	
IMPTSICMK	重大傷病註記	字元	1	
DTAGE	資料年齡	數值	5.2	人體生物資料庫專用

	院區	資料年月	歸戶代號	輸入日期	門診號	疾病代號	疾病序號	法定傳染病註記	重大傷病註記	資料年齡
1	8	201603	1F4AD9DAAC98F46B3471AEEC28	20160318	997C229CD6DE6D8B29BFDFE8BE	F2081	1			.
2	8	201603	1F4AD9DAAC98F46B3471AEEC28	20160318	997C229CD6DE6D8B29BFDFE8BE	E0500	2			.
3	8	201603	1F4AD9DAAC98F46B3471AEEC28	20160318	997C229CD6DE6D8B29BFDFE8BE	K5909	3			.
4	8	201603	B835ECBA208154A016DF9736366	20160318	4B58C3528C49625F25E4A5A2C94	G8190	1			.
5	8	201603	B835ECBA208154A016DF9736366	20160318	4B58C3528C49625F25E4A5A2C94	I10	2			.
6	8	201603	B835ECBA208154A016DF9736366	20160318	4B58C3528C49625F25E4A5A2C94	I639	3			.
7	3	201603	4BE7C30634AE886C105E786B741	20160307	ACE488E2A937B232CE30CCF03D	N039	1			.
8	3	201603	4BE7C30634AE886C105E786B741	20160307	ACE488E2A937B232CE30CCF03D	E119	2			.
9	3	201603	4BE7C30634AE886C105E786B741	20160307	ACE488E2A937B232CE30CCF03D	M109	3			.
10	8	201603	CE4329F6A23D88A2FBCD54C3E67	20160317	87107B12B3EE9ECP6AA01C46201	R918	5			.
11	8	201603	CE4329F6A23D88A2FBCD54C3E67	20160317	87107B12B3EE9ECP6AA01C46201	C220	6			.
12	8	201603	CE4329F6A23D88A2FBCD54C3E67	20160317	87107B12B3EE9ECP6AA01C46201	N186	7			.
13	8	201603	CE4329F6A23D88A2FBCD54C3E67	20160317	87107B12B3EE9ECP6AA01C46201	Z08	8			.
14	3	201603	B87559A476AF45DCDF817A9E64C	20160307	BA46F78BA1DEF0EAA46E3348E41	H4901	1			.
15	3	201603	1C8E1474B18F36DBB4F934231729	20160307	67B0980EBCE71782582B7EA1EA8	K0263	1			.
16	8	201603	DA737F187EC82D726E2E5DA0976	20160317	B712F64CA95046C7CE7C6A48D93	N039	2			.
17	8	201603	DA737F187EC82D726E2E5DA0976	20160317	B712F64CA95046C7CE7C6A48D93	N186	1			.
18	8	201603	F71D57B10F4D79475BE4E54FA346	20160317	7238D995222EC0BC92F1D4E59DE	N039	2			.

# 急診診斷檔

欄位名稱(英文)	欄位名稱(中文)	資料格式	格式大小
LOC	院區	字元	10
DTYM	資料年月	字元	6
IDCODE	歸戶代號	字元	100
IPDAT	輸入日期	字元	8
OPDNO	門診號	字元	100
RGSDPT	掛號科別	字元	5
DSSSQNO	疾病序號	字元	3
DSSID	疾病碼	字元	10
MAINDXYN	主診斷	字元	2
IMPTSIC	重大傷病	字元	2
DTAGE	資料年齡	數值	5,2

	院區	資料年月	歸戶代號	輸入日期	門診號	掛號科別	疾病序號	疾病碼	主診斷	重大傷病	資料年齡
1	3	200904	8014E1234857C077DDB0020ED3E	20090413	85C44D3954EA4F5D362FD35B734	33W20	1	8920	Y		.
2	3	200904	32D64B339661B236C038E9BD859	20090412	6DC0C152DA53D335424CE4464D6	33W10	3	2767			.
3	3	200904	32D64B339661B236C038E9BD859	20090412	6DC0C152DA53D335424CE4464D6	33W10	4	25020			.
4	3	200904	32D64B339661B236C038E9BD859	20090412	6DC0C152DA53D335424CE4464D6	33W10	5	25010			.
5	3	200905	A77123CCE684D416A4FD9C44F36	20090514	519B6DE6514188ADB359983D6A0	33W10	1	1539	Y	Y	.
6	3	200905	A861DEC4C3EBCED802F835BDF1	20090519	BC25E3530ABDDBB716A699E7D9	33W10	1	1539		Y	.
7	3	200905	5D9EA059080FC55A9829E65280BF	20090514	E14E8F1ED539C5C87844B4D8097	33W10	1	0979	Y		.
8	3	200904	7B068F1C82C3A1756E1EDFFDA34	20090421	FA55557F227BA9CA0BAD4542C44	33W10	1	436	Y	1	.
9	3	200904	7B068F1C82C3A1756E1EDFFDA34	20090421	FA55557F227BA9CA0BAD4542C44	33W10	2	4389			.
10	3	200904	7B068F1C82C3A1756E1EDFFDA34	20090421	FA55557F227BA9CA0BAD4542C44	33W10	3	4019			.
11	3	200904	7B068F1C82C3A1756E1EDFFDA34	20090421	FA55557F227BA9CA0BAD4542C44	33W10	4	25000			.
12	3	200904	41FEA559B4CCBACD7497267A85	20090420	27C0CD17125FAA54482DF44D8AC	33W10	5	4389			.
13	3	200904	41FEA559B4CCBACD7497267A85	20090420	27C0CD17125FAA54482DF44D8AC	33W10	6	5715		Y	.
14	3	200904	41FEA559B4CCBACD7497267A85	20090420	27C0CD17125FAA54482DF44D8AC	33W10	7	4019			.
15	3	200904	41FEA559B4CCBACD7497267A85	20090420	27C0CD17125FAA54482DF44D8AC	33W10	1	42731	Y		.
16	3	200904	41FEA559B4CCBACD7497267A85	20090420	27C0CD17125FAA54482DF44D8AC	33W10	2	486			.

# 住院申報醫令清單

欄位名稱(英文)	欄位名稱(中文)	資料格式	格式大小	資料描述
LOC	院區	字元	10	請參閱代碼說明：院區(LOC)
DTYM	資料年月	字元	6	YYYYMM
ICODE	歸戶代號	字元	100	個案識別碼，檔案間關聯
FYM	費用年月	字元	5	費用年月(民國年)
CSN	住院號	字元	100	加密,轉住院之住院號
CRKD	申報類別	字元	2	
CASECLSF	案件分類	字元	4	
ODRSQNO	醫令序號	數值	10,0	醫令流水序號
ODRKD	醫令類別	字元	2	L:檢驗 E:檢查 T:處置
NHINO	健保編號	字元	20	
PADTMS	支付成數	數值	5,2	
FRTM	起始時間	字元	20	
ENDTM	結束時間	字元	20	
QTY	數量	數值	6,1	
NHIPTS	健保點數	數值	10,2	
AMT	金額	數值	10,0	
NHICNM	健保中文名稱	字元	200	
COPR	部分負擔比率	數值	5,2	
BEDNOKD	床位類別	字元	2	
FKD	費用種類	數值	3,0	0:定額費.1:診察費.2:病房費.3:管灌飲食費.4:檢查費.5:放射線診療費.6:治療處置費.7:手術費.8:復健治療費.9:血液血漿費10:血液透析費.11:麻醉費.12:特殊材料費.13:藥費.14:藥事服務費.15:精神科治療費.16:注射技術費.17:新生兒費.18:代辦費.19:錯誤分類.
SQNO	流水號	數值	10,0	
RCFNO	收費編號	字元	20	
LABDISMK	檢查打折註記	字元	1	
GFDAT	建檔日期	字元	8	
EMK	門急診併住診	字元	4	
DTAGE	資料年齡	數值	5,2	人體生物資料庫專用

	院區	資料年月	歸戶代號	費用年月	住院號	醫令類別	醫令類別	起始時間	結束時間
1	5	200803	CDEB3783F93978E0EA964191E1A	09703	8E3C0C2BBA927397387639F4BC8	B023728255	1.00	20080311	20080313
2	5	200803	CDEB3783F93978E0EA964191E1A	09703	8E3C0C2BBA927397387639F4BC8	N004463209	1.00	20080311	20080311
3	5	200803	CDEB3783F93978E0EA964191E1A	09703	8E3C0C2BBA927397387639F4BC8	05215B	1.00	20080311	20080314
4	3	201001	874C8D3A2B75F8F5B2F7495EB47	09901	124AB171AECFBBDA58FCC10D6	A006271100	1.00	20091228	20091229
5	3	201001	874C8D3A2B75F8F5B2F7495EB47	09901	124AB171AECFBBDA58FCC10D6	A006271100	1.00	20091228	20091229
6	3	201001	874C8D3A2B75F8F5B2F7495EB47	09901	124AB171AECFBBDA58FCC10D6	A006271100	1.00	20091228	20091229
7	3	201001	874C8D3A2B75F8F5B2F7495EB47	09901	124AB171AECFBBDA58FCC10D6	A021213100	1.00	20100104	20100104
8	3	201001	874C8D3A2B75F8F5B2F7495EB47	09901	124AB171AECFBBDA58FCC10D6	A030620289	1.00	20091228	20091229
9	3	201001	874C8D3A2B75F8F5B2F7495EB47	09901	124AB171AECFBBDA58FCC10D6	A030620289	1.00	20091228	20091229
10	3	201001	874C8D3A2B75F8F5B2F7495EB47	09901	124AB171AECFBBDA58FCC10D6	A036079100	1.00	20100104	20100104
11	3	201001	874C8D3A2B75F8F5B2F7495EB47	09901	124AB171AECFBBDA58FCC10D6	A0361511G0	1.00	20100102	20100104

- [http://www.nhi.gov.tw/query/query1.aspx?menu=21&menu\\_id=713&webdata\\_id=3510&WD\\_ID=851](http://www.nhi.gov.tw/query/query1.aspx?menu=21&menu_id=713&webdata_id=3510&WD_ID=851)

查詢顯示方式

只顯示最後一筆資料  顯示歷次異動的詳細資料

每次顯示  筆

\* 注意:

「成分含量(數量)」、「規格量(數量)」限輸入數字

「成分含量(單位)」、「規格量(單位)」限輸入英文

- 一般民眾
- 醫事機構
- 投保單位
- 藥材專區
- 網路櫃檯

### 藥材網路查詢

資料更新日期：1060525 共21858307人

> 查詢條件

藥品名稱(中文)：	<input type="text" value="請輸入藥品名稱(中文)"/>
藥品名稱(英文)：	<input type="text" value="aspirin"/>
健保代碼：	<input type="text" value="請輸入健保代碼"/>
劑型：	<input type="text" value="請輸入劑型"/>
藥品分類：	<input type="text" value="請輸入藥品分類"/>
品質條件分類：	<input type="text" value="請輸入品質條件分類"/>
成分名稱：	<input type="text" value="請輸入成分名稱"/>

\*本網頁之藥品連結視窗，係由衛生福利部食品藥物管理署提供服務，若有使用疑問請洽諮詢服務專線(02)2787-8200。

共有 286 筆 (友善列印另開視窗)

前一頁 | 末頁 請選擇頁次：1

異動	藥品代碼	藥品名稱(英文)	藥品名稱(中文)	成分	成分含量	規格量	單複方	價格	起迄	藥商
	<a href="#">A003092100</a>	ASPIRIN TABLETS 500MG "S.Y."	阿斯必林錠 5 0 0 公絲	ASPIRIN	500 MG		單方	0.45	084.03.01   迄今	健喬信元醫藥生技股份
	<a href="#">A004813100</a>	ASPIRIN TABLETS "VPP"	阿斯匹林錠	ASPIRIN	324 MG		單方	0.25	084.03.01   迄今	榮民製藥股份有限公司
	<a href="#">A013465500</a>	ASPIRIN SUPPOSITORIES "Y.S."	阿司匹靈栓劑	ASPIRIN	325 MG		單方	2.8	084.03.01   089.03.31	永新藥品工業股份有限
	<a href="#">A013465500</a>	ASPIRIN SUPPOSITORIES "Y.S."	阿司匹靈栓劑	ASPIRIN	325 MG		單方	2.55	089.04.01   090.03.31	永新藥品工業股份有限

# 門診醫令歷史檔

欄位名稱(英文)	欄位名稱(中文)	資料格式	格式大小	資料描述
LOC	院區	字元	10	請參閱代碼說明：院區(LOC)
DTYM	資料年月	字元	6	YYYYMM
<b>IDCODE</b>	<b>歸戶代號</b>	<b>字元</b>	<b>100</b>	<b>個案識別碼，檔案間關聯</b>
FYM	費用年月	字元	5	費用年月(民國年)
OPDNO	門診號	字元	100	加密
CRKD	申報類別	字元	4	1:申報 2:補報
CASECLSF	案件分類	字元	10	請參閱代碼說明:案件分類(CaseClsf)
SQNO	流水號	數值	10,0	
ODRKD	醫囑類別	字元	10	12:診察費 32:藥服費 51:藥費 72:診療費 93:特材 94:不計價
<b>NHINO</b>	<b>健保編號</b>	<b>字元</b>	<b>50</b>	
QTY	數量	數值	20,2	
NHIPTS	健保點數	數值	20,2	
PADTMS	支付成數	數值	20,2	
AMT	金額	數值	20,0	
ORGQTY	原數量	數值	20,2	
ORGNHIPTS	原健保點數	數值	20,2	
ORGPADTMS	原支付成數	數值	20,2	
<b>RCFNO</b>	<b>收費編號</b>	<b>字元</b>	<b>30</b>	
CHRGDPT	批價科別	字元	10	
CHRGDAT	批價日期	字元	8	
RXNORUT	給藥途徑	字元	10	請參閱代碼說明檔：給藥途徑(RXNORUT)
DSG	藥品用量	字元	30	
FRQ	藥品使用頻率	字元	50	請參閱代碼說明檔：頻率(FRQ)
DYS	天數	數值	8,0	
CHRDSMK	發給慢性病連續處方	字元	4	Y:08案件 N:非08案件

	院區	資料年月	歸戶代號	費用年月	門診號	健保編號	收費編號	批價科別	批價日期	天數
1	3	201007	8B0F85F50B7033302AF8AF2E898E	09907	8B06586725860A974E40662AFA9A	00171A	G02-056	317B0	20100705	7
2	3	201007	24F15B47F15E6E74F83359542F18C	09907	B413B6FBDB0475CA87EDD299DD	B009554100	PFA012M	317A0	20100729	28
3	3	201007	8743DE1BACC8ADC88E27F83F970	09907	7799BD0172766B4D60AFD7EDC1	A0010471G0	PIC016M	32220	20100720	28
4	3	201007	8743DE1BACC8ADC88E27F83F970	09907	7799BD0172766B4D60AFD7EDC1	B009554100	PFA012M	32220	20100720	28
5	3	201007	8743DE1BACC8ADC88E27F83F970	09907	7799BD0172766B4D60AFD7EDC1	B020516100	PLC012M	32220	20100720	28
6	3	201007	C5DFCF678D4D4BABACAE68B64	09907	32B4F9ECE98A37C811850E4B20	00156A	G02-003	3J130	20100720	7
7	3	201007	C5DFCF678D4D4BABACAE68B64	09907	32B4F9ECE98A37C811850E4B20	05205A	G03-112B	3J130	20100720	7
8	3	201007	C5DFCF678D4D4BABACAE68B64	09907	32B4F9ECE98A37C811850E4B20	A018798335	PWC016E	3J130	20100720	7
9	3	201007	C5DFCF678D4D4BABACAE68B64	09907	32B4F9ECE98A37C811850E4B20	A021755100	PKE014M	3J130	20100720	14
10	3	201007	C5DFCF678D4D4BABACAE68B64	09907	32B4F9ECE98A37C811850E4B20	A027131100	PGC100M	3J130	20100720	14
11	3	201007	C5DFCF678D4D4BABACAE68B64	09907	32B4F9ECE98A37C811850E4B20	A0361511G0	PQA018M	3J130	20100720	14
12	3	201007	C5DFCF678D4D4BABACAE68B64	09907	32B4F9ECE98A37C811850E4B20	A037697100	PKD050M	3J130	20100720	14
13	3	201007	C5DFCF678D4D4BABACAE68B64	09907	32B4F9ECE98A37C811850E4B20	A040765163	PQA004S	3J130	20100720	14
14	3	201007	C5DFCF678D4D4BABACAE68B64	09907	32B4F9ECE98A37C811850E4B20	A047289321	PWL080E	3J130	20100720	7
15	3	201007	B90E5D0E2496FBD3CE1C1D684D	09907	E8253D2F061B7CE3B0D4C7A933E	00156A	G02-003	317A0	20100715	7
16	3	201007	B90E5D0E2496FBD3CE1C1D684D	09907	E8253D2F061B7CE3B0D4C7A933E	05209A	G03-112C	317A0	20100715	7
17	3	201007	B90E5D0E2496FBD3CE1C1D684D	09907	E8253D2F061B7CE3B0D4C7A933E	A0010471G0	PIC016M	317A0	20100715	28
18	3	201007	B90E5D0E2496FBD3CE1C1D684D	09907	E8253D2F061B7CE3B0D4C7A933E	A0142281G0	PIH005M	317A0	20100715	28
19	3	201007	B90E5D0E2496FBD3CE1C1D684D	09907	E8253D2F061B7CE3B0D4C7A933E	A037697100	PKD050M	317A0	20100715	28
20	3	201007	B90E5D0E2496FBD3CE1C1D684D	09907	E8253D2F061B7CE3B0D4C7A933E	B017125100	PEA004M	317A0	20100715	28





- 電腦類**
  - 作業權限申請
  - 電腦請修
  - 電腦設備軟硬體資訊系統
  - 軟體自主登錄系統
  - 請修費用查詢
  - 常見問題DIY
- 一般類**
  - 網路電話簿
  - 成本中心代碼
  - 收費標準
  - 材料規格代號
  - 工務儀器類
- 醫療事務類**
  - 藥品處方集**
  - 檢驗項目
  - ICD9 診斷查詢
  - 癌症資源
  - 統計資料
  - 抗微生物製劑管制
- 材料品名
- 健康檢查
- ICD10 專區
- 醫學名詞縮寫
- 收費標準與同類

**藥品資訊** MEDICINE INFORMATION

- 全民健康保險藥品給付規定
- 特殊藥品注意事項
- 腎功能不全劑量調整方法
- 各類縮寫對照表
- 醫師開方須知
- 各級管制藥品之範圍及種類
- Notes & FDA Pregnancy Category
- 單一劑量 (UD) 作業規定
- 院內抗微生物製劑管制措施
- Pharmacological Classification

- 2 藥品分類查詢**
  - 藥品分類頁面
  - 藥品藥理治療分類(ATC碼)品項查詢

**查詢結果**

藥品編號	藥品名稱	商品名稱
PTA056M	Aspirin 100mg/cap	Espin E.M. 安心平陽溶微粒膠囊
P2A033M	Loose Aspirin 100mg/cap	
P3B737M	臨床試驗1001704 BNG-1/placebo+Aspirin100 kit	
P3B738M	臨床試驗1001704 Aspirin 100mg/tab.,35's/kit	
PLC044M	CoPlavix(Clopidogrel 75mg + Aspirin 100mg)	CoPlavix可保栓通膜衣錠75毫克/100毫克
PTA116M	Aspirin 100mg/tab (長庚診所專用)	Aspirin protect 100mg 阿斯匹林陽溶膜衣錠

查詢條件輸入

以下之綜合查詢為不知道藥品名稱或商品名稱或俗名時使用

最後修改時間：20170602

# 檢驗結果歷史檔

欄位名稱(英文)	欄位名稱(中文)	資料格式	格式大小	資料描述
LOC	院區	字元	10	請參閱代碼說明：院區(LOC)
DTYM	資料年月	字元	6	YYYYMM，參考欄位：VRFDAT
ICODE	歸戶代號	字元	100	個案識別碼，檔案間關聯
LABNO	檢驗編號	字元	100	加密
LABIT	檢驗項目	字元	20	請參閱代碼說明：檢驗項目(LABIT)
SQNO	序號	字元	2	
SPCM	檢體	字元	5	請參閱代碼說明：檢體 (SPCM)
LABSH1IT	檢驗單一項目	字元	20	
LABNMABV	檢驗名稱縮寫	字元	100	請參閱代碼說明：檢驗名稱縮寫 (LABNMABV)
IPDAT	輸入日期	字元	8	西元年月日格式YYYYMMDD
IPTM	輸入時間	字元	4	
LABRESUVAL	檢驗結果值	字元	100	
VRFDAT	驗證日期	字元	8	西元年月日格式YYYYMMDD
VRFTM	驗證時間	字元	4	
VRFMK	驗證註記	字元	1	
NONVRFMK	免驗證註記	字元	1	K可驗證，1表示超出limit check，2表示超出delta check，3表示Ratio chec
RPTFINMK	報告完成註記	字元	1	
RESUTXMK	結果異動註記	字元	1	
LABVALABMK	檢驗值異常註記	字元	1	H表示過高，L表示過低
LABVALPANICMK	檢驗值危機註記	字元	1	*為定性危機值，H表過高，L表過低
LABVALUN	檢驗值單位	字元	10	
LABREFCVAL	檢驗參考值	字元	30	
PANICNTMK	危險值通知註記	字元	1	
DTAGE	資料年齡	數值	5,2	人體生物資料庫專用

	院區	資料年月	歸戶代號	檢驗編號	檢驗項目	序號	檢體	檢驗單一項目	檢驗名稱縮寫	輸入日期	輸入時間	檢驗結果值
1	3	201603	5138AB5CD9B3D9ADF92867AD9F	0B6DF747A9DFC4F1A53CFF2D451	72-525	00	B	72-525	Na(Sodium)	20160324	1859	135
2	3	201603	5138AB5CD9B3D9ADF92867AD9F	0B6DF747A9DFC4F1A53CFF2D451	72-526	00	B	72-526	K(Potassium)	20160324	1859	3.5
3	3	201603	58882A2D4688015FE776DE5624BF	0FB29D704D3000E307AB65059AD	72-333	00	B	72-333	Creatinine	20160316	0956	0.82
4	3	201603	58882A2D4688015FE776DE5624BF	0FB29D704D3000E307AB65059AD	72-355	00	B	72-355	Na(Sodium)	20160316	0956	142
5	3	201603	58882A2D4688015FE776DE5624BF	0FB29D704D3000E307AB65059AD	72-356	00	B	72-356	K(Potassium)	20160316	0956	3.9
6	3	201603	8CD746A6E7475CCD6B5D11E0823	FC9A0E6B96F9BF572ADDC695484	72-305	00	B	72-305	T-Cholesterol	20160316	0821	304
7	3	201603	8CD746A6E7475CCD6B5D11E0823	FC9A0E6B96F9BF572ADDC695484	72-368	00	B	72-368	γ-GT	20160316	0834	1723
8	6	201603	D84609FC8F7C1BCBF24EFAC7743	7460FC596A6DBDA969DF8411E54	72-503	00	B	72-503	BUN (B)	20160324	1009	24.4
9	6	201603	D84609FC8F7C1BCBF24EFAC7743	7460FC596A6DBDA969DF8411E54	72-505	00	B	72-505	Creatinine(B)	20160324	1009	2.04
10	3	201603	368CE496B00BA066A4436A558A2	37DEDEF337D05FC29B5882E22D4	72-566	00	B	72-566	Troponin-I	20160324	0252	0.273
11	3	201603	03D141DF5AC7423619CF0D67546F	6CCE75EA43792131A963B9BAFB8	72-566	00	B	72-566	Troponin-I	20160324	0159	0.205
12	8	201603	67CC47112CC9AC612C93E255A8E	E32E427039682B257261232692D8	72-001	01	B	72A001	WBC	20160305	0449	7.5
13	8	201603	67CC47112CC9AC612C93E255A8E	E32E427039682B257261232692D8	72-001	02	B	72B001	RBC	20160305	0449	2.94
14	8	201603	67CC47112CC9AC612C93E255A8E	E32E427039682B257261232692D8	72-001	03	B	72C001	Hemoglobin	20160305	0449	9.8
15	8	201603	67CC47112CC9AC612C93E255A8E	E32E427039682B257261232692D8	72-001	04	B	72D001	Hematocrit	20160305	0449	31.6
1287088	2	201109	92196A75FC786F92F91D7EF78358	9403174F059AA78DCC77B67356B	72-314	00	B	72-314	Glucose(AC)	20110926	1042	101
1287089	2	201109	92196A75FC786F92F91D7EF78358	9403174F059AA78DCC77B67356B	72-333	00	B	72-333	Creatinine	20110926	1042	0.98
1287090	2	201109	92196A75FC786F92F91D7EF78358	9403174F059AA78DCC77B67356B	72-335	00	B	72-335	Estimated GFR	20110926	1042	>60 mL/min/1.73 m <sup>2</sup>
1287091	2	201109	748A505B8D8DA285F5F46DD5D08	6751F503DB6F6992F9E9FB292855	72-314	00	B	72-314	Glucose(AC)	20110926	1046	94
1287092	2	201109	748A505B8D8DA285F5F46DD5D08	6751F503DB6F6992F9E9FB292855	72-331	00	B	72-331	Uric Acid	20110926	1046	5.1



- 電腦類**
  - 作業權限申請
  - 電腦請修
  - 電腦設備軟硬體資訊系統
  - 軟體自主登錄系統
- 一般類**
  - 網路電話簿
  - 成本中心代碼
  - 收費標準
  - 材料規格代號
- 醫療事務類**
  - 藥品庫名集
  - 檢驗項目**
  - ICD9 診斷查詢
  - 癌症資源
  - 材料品名
  - 健康檢查
  - ICD10 專區
  - 醫學名詞編寫

<a href="#">檢驗醫學科檢驗手冊</a>	<a href="#">照護端檢驗操作規範</a>	<a href="#">網站導遊</a>	<a href="#">本科首頁</a>	人氣指數 <b>146619</b> <a href="#">更新</a>
<a href="#">試管條碼黏貼說明</a>	<a href="#">細菌藥物感受性結果</a>	<a href="#">血庫網頁</a>	<a href="#">親子鑑定</a>	<a href="#">檢驗醫學科榮獲~2014年</a>

● 檢驗項目查詢 ●

(1). 關鍵字查詢   輸入檢驗代號、檢驗項目名稱、健保編號、檢驗單位(組別)...等資料

<a href="#">檢驗醫學科檢驗手冊</a>	<a href="#">檢驗醫學科網站導遊</a>	<a href="#">回本科首頁 *</a>	人氣指數 <b>146619</b> <a href="#">更新日記</a> = 2016.01.27 =
---------------------------	---------------------------	-------------------------	--

● 檢驗項目查詢 ● 到第  頁 第1頁/共2頁 (目前每頁20筆)

(1). 關鍵字查詢   輸入檢驗代號、檢驗項目名稱、健保編號、檢驗單位(組別)...等資料

(2). 或選擇檢驗項目字首

(3). 字首 [A](#) [B](#) [C](#) [D](#) [E](#) [F](#) [G](#) [H](#) [I](#) [J](#) [K](#) [L](#) [M](#) [N](#) [O](#) [P](#) [Q](#) [R](#) [S](#) [T](#) [U](#) [V](#) [W](#) [X](#) [Y](#) [Z](#) [123](#) [αβγδ](#)

(4). 其他查詢：[依檢驗單位\(或組別\)查詢](#)

檢驗代號	檢驗項目	中文名稱	檢體類別	檢驗單位(組別)
M32-569	A.P.T.T	部分凝血活酶素時間	血液	兒童血液檢查室
M32-522	Betke Stain (Fetal Hb)	HbF染色	血液	兒童血液檢查室
M32-563	Bleeding Time (IVY)	出血時間	血液	兒童血液檢查室
M32-504	Blood smear interpretation	血液抹片檢查	檢查室現場做或紫頭管EDTA 1 mL	兒童血液檢查室
M32-511	BM iron stain	骨髓鐵染色	血液	兒童血液檢查室
M32-512	BM Peroxidase stain	骨髓過氧化酶染色	血液	兒童血液檢查室
M32-501	Bone marrow aspiration	骨髓穿刺	血液	兒童血液檢查室
M32-502	Bone marrow biopsy	骨髓穿刺併骨髓切片	血液	兒童血液檢查室
M32-503	Bone marrow interpretation	骨髓細胞分類判讀	血液	兒童血液檢查室
L72-001	CBC	全套血液檢查	Blood	台北檢驗組/血液鏡檢組/桃園分院檢驗組
M32-519	CSF cytology	體液細胞學檢查	體液	兒童血液檢查室
M32-566	Fibrinogen quantitative	纖維蛋白原測定	血液	兒童血液檢查室

# 申請流程-注意事項

- 申請資格：
  - 有HIS帳號登入權限
  - 具有長庚IRB有效期限案號
- KPI：一申請案，一篇Paper
- 致謝：This study is based in part on data from the Chang Gung Research Database provided by the Chang Gung Memorial Hospital. The interpretation and conclusions contained herein do not represent the presentation of Chang Gung Memorial Hospital.

常用功能

訊息公告

表單櫃

政令規章

申請與查詢

網路化作業

交

## 申請與查詢



### 電腦類

[作業權限申請](#)

[電腦請修](#)

[電腦設備軟硬體資訊系統](#)

[軟體自主登錄系統](#)

[請修費用查詢](#)

[常見問題DIY](#)

### 研究發展類

[長庚醫學研究資料庫](#)

[院內計畫申請](#)

[人體生物資料庫](#)

[研究實驗室送檢服務](#)

### 一般類

[網路電話簿](#)

[成本中心代碼](#)

[收費標準](#)

[材料規格代號](#)

### 工務儀器類

[工務請修](#)

[儀器請修](#)

[工程](#)

[設備換照](#)

### 醫療事務類

[藥品處方集](#)

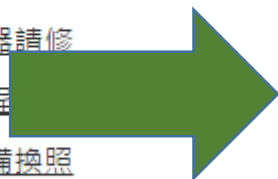
[檢驗項目](#)

[ICD9 診斷查詢](#)

[癌症資源](#)

[統計資料](#)

[抗微生物製劑](#)



長庚紀念醫院  
Chang Gung Memorial Hospital

帳號:

密碼:

輸入驗證碼:



本網站不支援IE8

登入

## CGRD 網頁登入條件說明:

01. 有HIS帳號登入權限
02. 具有長庚IRB有效期限案號

全院檔案格式及資料描述(含譯碼簿)

操作手冊



長庚紀念醫院  
Chang Gung Memorial Hospital

查詢系統

新增查詢

我的申請

請選擇上方的功能...

電話：03-3196200#3886 廖先生

E-mail：cgmhgates@cgmh.org.tw

Copyright © 2017 長庚紀念醫院 All rights reserved .

新增查詢

我的申請

## 長庚醫學研究資料庫 - 查詢工作區

院區： 全選 基隆  情人湖  台北  林口  桃園 桃園護理之家  嘉義  雲林  高雄資料年月：  ~  

使用 or like 條件查詢資料 查詢時間會較久

檔案：(條件= and ▼)



欄位：

條件：

值：

電話：03-3196200#3886 廖先生

E-mail：cgmhgate@cgmh.org.tw

Copyright © 2017 長庚紀念醫院 All rights reserved .

啟用 Windows  
移至 [設定] 以啟用 Windows .



單號: 11894

院區:  全選

基隆  情人湖  台北  林口  桃園

桃園護理之家  嘉義  雲林  高雄

檔案: (條件= and )

資料年月: 2001 01 2017 01

門診：門診診斷檔

住院：疾病分類統計檔

急診：急診診斷檔

OR 門診診斷檔

OR 疾病分類統計檔

OR 疾病分類統計檔

OR 疾病分類統計檔

欄位:	條件:	值:
+ 疾病代號	like	42731
- 診斷類別10	like	148
- 診斷類別9	like	148
- 診斷類別8	like	148
- 診斷類別7	like	148
- 診斷類別6	like	148
- 診斷類別3	like	148
- 診斷類別2	like	148
- 診斷類別1	like	148
- 疾病碼	like	148
- 疾病代號	like	148
- 診斷類別10	like	42731
- 診斷類別9	like	42731
- 診斷類別8	like	42731

檢視資料

刪除 -

檢視資料

檢視資料

檢視資料

檢視資料

檢視資料

檢視資料

檢視資料

檢視資料

檢視資料

檢視資料

檢視資料

檢視資料

檢視資料

OR ▾	疾病分類統計欄 ▾	-	診斷類別7 ▾	like ▾	42731	科 檢視資料
OR ▾	疾病分類統計欄 ▾	-	診斷類別6 ▾	like ▾	42731	科 檢視資料
OR ▾	疾病分類統計欄 ▾	-	診斷類別3 ▾	like ▾	42731	科 檢視資料
OR ▾	疾病分類統計欄 ▾	-	診斷類別2 ▾	like ▾	42731	科 檢視資料
OR ▾	疾病分類統計欄 ▾	-	診斷類別1 ▾	like ▾	42731	科 檢視資料
OR ▾	急診診斷欄 ▾	-	疾病碼 ▾	like ▾	42731	科 檢視資料

檔案：(條件= and ▼ )

住院申報費用清單 ▼



欄位：

▼

條件：

▼

值：

檢視資料

刪除 -

檔案：(條件= and ▼ )

住院申報醫令清單 ▼



欄位：

▼

條件：

▼

值：

檢視資料

刪除 -

檔案：(條件= and ▼ )

門診處方歷史檔 ▼



欄位：

▼

條件：

▼

值：

檢視資料

刪除 -

檔案：(條件= and ▼ )

門診醫令歷史檔 ▼



欄位：

▼

條件：

▼

值：

檢視資料

刪除 -

檔案：(條件= and ▼ )

病患嗜好記錄檔 ▼



欄位：

▼

條件：

▼

值：

檢視資料

刪除 -

檔案：(條件= and ▼ )

住診醫囑檔 ▼



欄位：

▼

條件：

▼

值：

檢視資料

刪除 -

檔案：(條件= and ▼ )

住診藥囑檔 ▼



欄位：

▼

條件：

▼

值：

檢視資料

刪除 -

檔案：(條件= and ▼ )

門診診斷檔 ▼



欄位：

▼

條件：

▼

值：

檢視資料

刪除 -

種類:(條件= and ) 住診醫屬檔	+	欄位:	條件:	值:	檢視資料 刪除 -
種類:(條件= and ) 門診診醫檔	+	欄位:	條件:	值:	檢視資料 刪除 -
種類:(條件= and ) 門診醫屬基本資料檔	+	欄位:	條件:	值:	檢視資料 刪除 -
種類:(條件= and ) 門診醫屬非屬住檔	+	欄位:	條件:	值:	檢視資料 刪除 -
種類:(條件= and ) 門診醫屬醫屬住檔	+	欄位:	條件:	值:	檢視資料 刪除 -
種類:(條件= and ) 急診診醫檔	+	欄位:	條件:	值:	檢視資料 刪除 -
種類:(條件= and ) 急診醫屬基本資料檔	+	欄位:	條件:	值:	檢視資料 刪除 -
種類:(條件= and ) 急診醫屬醫屬檔	+	欄位:	條件:	值:	檢視資料 刪除 -
種類:(條件= and ) 急診住診醫屬醫屬檔	+	欄位:	條件:	值:	檢視資料 刪除 -

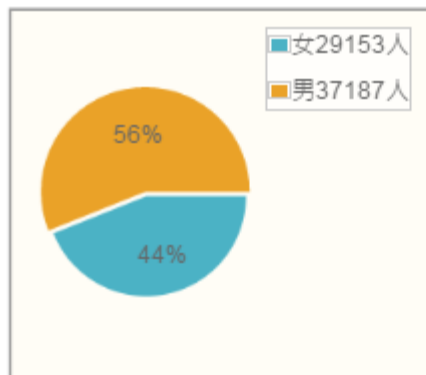
檔類：(條件= and ▼) 急診身體評估記錄檔	+	欄位： <input type="text"/>	條件： <input type="text"/>	值： <input type="text"/>	檢視資料 刪除 -
檔類：(條件= and ▼) 解剖病理報告檔	+	欄位： <input type="text"/>	條件： <input type="text"/>	值： <input type="text"/>	檢視資料 刪除 -
檔類：(條件= and ▼) 檢驗索引檔	+	欄位： <input type="text"/>	條件： <input type="text"/>	值： <input type="text"/>	檢視資料 刪除 -
檔類：(條件= and ▼) 檢驗結果歷史檔	+	欄位： <input type="text"/>	條件： <input type="text"/>	值： <input type="text"/>	檢視資料 刪除 -
檔類：(條件= and ▼) 微生物結果檔	+	欄位： <input type="text"/>	條件： <input type="text"/>	值： <input type="text"/>	檢視資料 刪除 -
檔類：(條件= and ▼) 癌症登記治療檔	+	欄位： <input type="text"/>	條件： <input type="text"/>	值： <input type="text"/>	檢視資料 刪除 -
檔類：(條件= and ▼) 癌症登記診斷檔	+	欄位： <input type="text"/>	條件： <input type="text"/>	值： <input type="text"/>	檢視資料 刪除 -
檔類：(條件= and ▼) 門診診斷檔	+	欄位： <input type="text"/>	條件： <input type="text"/>	值： <input type="text"/>	檢視資料 刪除 -

因大量資料查詢,請耐心等待,之後可到「我的查詢」網頁查詢結果.

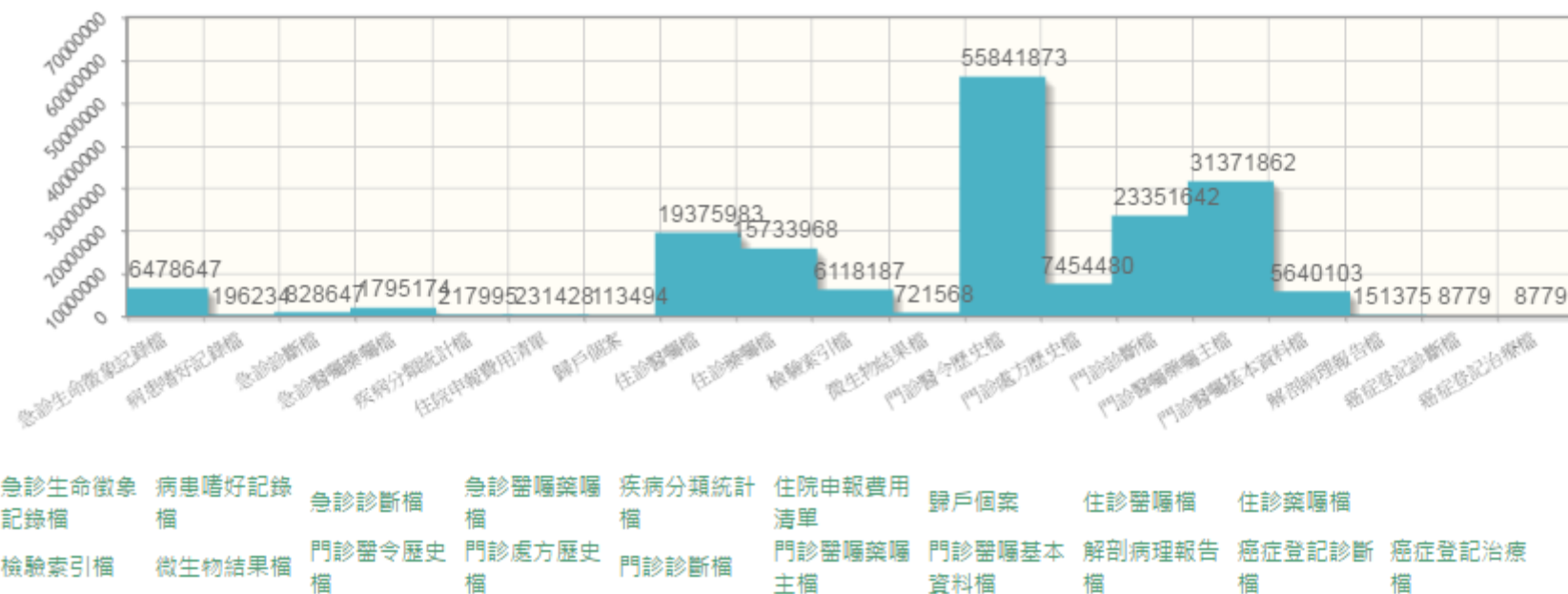
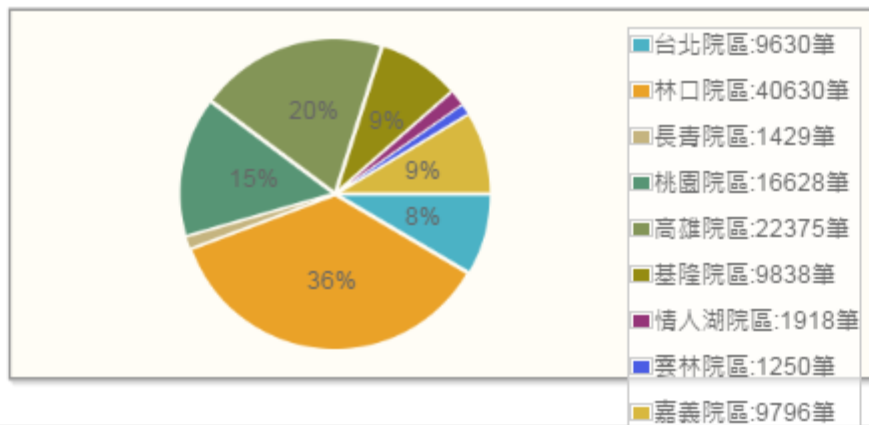
本單單號:12049

歸戶個案數量：66333筆

資料查詢分布圖-依性別



資料查詢分布圖-依院區



在您按下確認之後將會啟動電子表單

檔案確認清單

序號	檔案名稱	檔案年限	檔案筆數
1	病患嗜好記錄檔	2001/01~2017/01	196234
2	癌症登記診斷檔	2001/01~2017/01	8779
3	門診診斷檔	2001/01~2017/01	23351642
4	住診醫囑檔	2001/01~2017/01	19375983
5	住院申報費用清單	2001/01~2017/01	231428
6	疾病分類統計檔	2001/01~2017/01	217995
7	解剖病理報告檔	2001/01~2017/01	151375
8	門診醫囑藥囑主檔	2001/01~2017/01	31371862
9	檢驗結果歷史檔	2001/01~2017/01	35844565
10	歸戶個案	2001/01~2017/01	113494
11	癌症登記治療檔	2001/01~2017/01	8779
12	檢驗索引檔	2001/01~2017/01	6118187
13	急診醫囑基本資料檔	2001/01~2017/01	334643
14	住診藥囑檔	2001/01~2017/01	15733968
15	急診生命徵象記錄檔	2001/01~2017/01	6478647
16	急診醫囑藥囑檔	2001/01~2017/01	1795174
17	門診處方歷史檔	2001/01~2017/01	7454480
18	門診醫囑醫囑主檔	2001/01~2017/01	9053210
19	急診身體評估記錄檔	2001/01~2017/01	8955719
20	門診醫囑基本資料檔	2001/01~2017/01	5640103
21	住院申報醫令清單	2001/01~2017/01	20766234
22	微生物結果檔	2001/01~2017/01	721568
23	急診診斷檔	2001/01~2017/01	828647
24	門診醫令歷史檔	2001/01~2017/01	55841873

已確認檔案清單

Yes

No



# 步驟一：選擇適合的 IRB 案號

表單	附件	流程
機密別 <input type="radio"/> 機密 <input checked="" type="radio"/> 非機密		
長庚醫學研究資料庫使用申請表		
本草編號：00498-201705312426	院區：3	機構：G
姓名：郭昶甫	身分證字號：[REDACTED]	申請日期：20170531
部門代號：[REDACTED]	部門名稱：[REDACTED]	職稱：科主任
電子郵件：(必填) [REDACTED]	公務機：[REDACTED]	醫師代號：[REDACTED]
IRB案號：(必填) 舊系統 --請選擇-- 新系統 201601233B0/癌前 201601233B0	計畫中文名稱：癌前病變與風濕病的關係	分機：[REDACTED]
研究目的：	(1)比較風濕病患與一般民眾癌前病變的發生率。(2)比較癌前病變發生至癌症發生時間。	
研究設計：		
開始日期：20161017	結束日期：20171016	展延結束日期：
研究計劃案號：--請選擇--	計畫中文名稱：	

不需研究計畫就可  
申請

# 步驟二：點選已上傳文件之研究計畫、IRB同意證明、EXCEL 2007版、SAS

已上傳文件	<input checked="" type="checkbox"/> 研究計畫	<input checked="" type="checkbox"/> IRB同意證明	<input type="checkbox"/> 生物資料外送同意證明	
檔案格式	<input checked="" type="checkbox"/> EXCEL 2007版(xlsx)	<input checked="" type="checkbox"/> SAS (存放SAS EG平台)	<input type="checkbox"/> SAS作業申請說明	<input type="checkbox"/> 其他：
線上簽署文件	<input type="checkbox"/> 同意書內容 <input type="checkbox"/> 我已詳閱並核對馬車醫學研究資料庫使用同意書內容			
備註說明	<div style="border: 2px solid red; padding: 5px;">           點選SAS檔案者，要說明使用的原因         </div>			
系主任(主管) (學校請送院長級 以上主管核決)	科主任		申請者簽名	
院區醫研部 行政意見	<input type="checkbox"/> 准予申請 <input type="checkbox"/> 准予部分申請 <input type="checkbox"/> 不同意申請 <input type="checkbox"/> 其他： <div style="float: right; margin-top: 10px;"> <input type="checkbox"/> 申請資料不完整請補件  <input type="checkbox"/> 申請資料與研究主題不符  <input type="checkbox"/> 其他說明：         </div>			
	課長		經辦	
院區醫研部 主任	<input type="checkbox"/> 准予申請 <input type="checkbox"/> 准予部分申請 <input type="checkbox"/> 不同意申請 <input type="checkbox"/> 其他： <div style="float: right; margin-top: 10px;"> <input type="checkbox"/> 申請資料不完整請補件  <input type="checkbox"/> 申請資料與研究主題不符  <input type="checkbox"/> 其他說明：         </div>			
	院區醫研部主任			
行政中心 資管部 審查意見	<input type="checkbox"/> 申請檔案可全數提供 <input type="checkbox"/> 申請檔案部份提供 不提供檔案名稱： 說明： <input type="checkbox"/> 其他：			
	<input type="checkbox"/> 制度程式變更確認表			
	預定完成日 主管		經辦	
<input checked="" type="radio"/> 預設上一級主管[-請選擇-] <input type="radio"/> 指定人員				

# 步驟三：點選同意書內容

已上傳文件	<input checked="" type="checkbox"/> 研究計畫 <input checked="" type="checkbox"/> IRB同意證明 <input type="checkbox"/> 生物資料外送同意證明			
檔案格式	<input checked="" type="checkbox"/> EXCEL 2007版(xlsx) <input checked="" type="checkbox"/> SAS (存放SAS EG平台) <a href="#">SAS作業申請說明</a> <input type="checkbox"/> 其他：			
線上簽署文件	<input checked="" type="checkbox"/> 同意書內容 <input checked="" type="checkbox"/> 我已詳閱並格遵長庚醫學研究資料庫使用同意書內容			
備註說明				
系主任(主管) (學校請送院長級 以上主管核決)		科主任		申請者簽名
院區醫研部 行政意見	<input type="checkbox"/> 准予申請 <input type="checkbox"/> 准予部分申請 <input type="checkbox"/> 不同意申請 <input type="checkbox"/> 申請資料不完整請補件 <input type="checkbox"/> 申請資料與研究主題不符 <input type="checkbox"/> 其他說明： <input type="checkbox"/> 其他：			
	經長		經辦	
院區醫研部 主任	<input type="checkbox"/> 准予申請 <input type="checkbox"/> 准予部分申請 <input type="checkbox"/> 不同意申請 <input type="checkbox"/> 申請資料不完整請補件 <input type="checkbox"/> 申請資料與研究主題不符 <input type="checkbox"/> 其他說明： <input type="checkbox"/> 其他：			
	院區醫研部主任			
行政中心 資管部 審查意見	<input type="checkbox"/> 申請檔案可全數提供 <input type="checkbox"/> 申請檔案部份提供 不提供檔案名稱： 說明： <input type="checkbox"/> 其他：			
	<input type="checkbox"/> 制度程式變更確認表			
	預定完成日		經辦	
	主管			
<input checked="" type="radio"/> 預設上一級主管[-請選擇-] <input type="radio"/> 指定人員				

00498-201705312426

## 長庚醫學研究資料庫使用同意書

長庚醫學研究資料庫使用規範如下：

- 1.申請人應遵守「個人資料保護法」、「電腦處理個人資料保護法」、「長庚醫學研究資料庫管理辦法」、「長庚醫學研究計畫管理辦法」、「人體生物資料庫管理作業辦法」等及相關法令之規定，如違反所有相關法令及規定所致一切後果，由申請人自全部責任。
  - 2.本資料庫僅供學術研究用，申請人及使用人在使用資料或發表時，不得因任何理由侵犯個人隱私權及洩漏醫院之業務機密，亦不得做為營利之目的或用途。
  - 3.資料檔案僅提供給共同參與之研究人員，且不得以任何方式將資料檔案提供給參與本研究以外之他人使用，申請人自當監督其遵守本資料庫使用之相關規定，本人及共同主持人並願意擔負連帶保證責任。
  - 4.申請資料外送至其他研究機構者，應依照「研究用生物資料外送作業準則」之申請審查流程，取得生物資料外送同意證明後，始得外送。
  - 5.申請資料不得移作他用、轉讓第三者使用，若擬用本次申請資料使用於其它研究計畫應重新提出申請。
  - 6.為保障長庚醫學研究資料庫之智慧財產權，如使用長庚醫學研究資料庫發表相關論文或研究報告時，應於報告中註明資料來源（Chang Gung Research Database, CGRD）。
  - 7.凡經由使用長庚醫學研究資料庫提供之資料所產生之研究成果或專利，為本院共同所有，所得利益依院方規定辦理。
  - 8.申請人使用長庚醫學研究資料庫，應遵守長庚醫學研究計畫管理辦法及人體生物資料庫管理作業辦法等之規定進行論文發表與研究成果回饋，未發表論文與研究成果回饋前，則管制暫停申請新案。
  - 9.鼓勵跨院區專業醫療團隊共同合作研究計畫，資源共享，提升研究質量。
- 本人已詳讀以上研究資料庫使用規範及願確實遵守以上各項規定。

立同意書人簽名 郭昶甫

服務單位：風濕過敏科

簽名日期 2017/5/31

確定

關閉

表單

附件 

流程

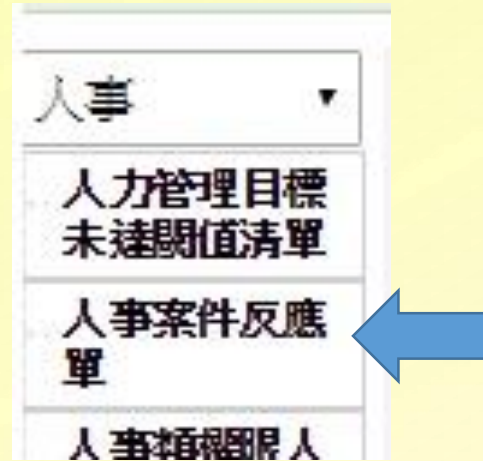
刪除	附件名稱	上傳時間
✕	201703211507心血管疾病、神經及皮膚疾病的遺傳及藥物流行病學_期中證明.pdf	2017/3/21 下午 04:04:53
✕	2017032115094-申請計畫書_張.pdf	2017/3/21 下午 04:09:53
✕	201703283292心血管疾病、神經及皮膚疾病的遺傳及藥物流行病學_IRB證明.pdf	2017/3/28 上午 09:02:30

# 步驟四：點選申請者簽名、預設上一級主管→送件

已上傳文件	<input checked="" type="checkbox"/> 研究計畫 <input checked="" type="checkbox"/> IRB同意證明 <input type="checkbox"/> 生物資料外送同意證明			
檔案格式	<input checked="" type="checkbox"/> EXCEL 2007版(xlsx) <input checked="" type="checkbox"/> SAS (存放SAS EG平台) <input checked="" type="checkbox"/> SAS作業申請說明 <input type="checkbox"/> 其他：			
線上簽署文件	<input type="checkbox"/> 同意書內容 <input checked="" type="checkbox"/> 我已詳閱並恪遵長庚醫學研究資料庫使用同意書內容			
備註說明				
系主任(主管) (學校請送院長級 以上主管核決)	科主任	申請者簽名	郭昶甫 5/31	
院區醫研部 行政意見	<input type="checkbox"/> 准予申請 <input type="checkbox"/> 准予部分申請 <input type="checkbox"/> 不同意申請 <input type="checkbox"/> 其他：	<input type="checkbox"/> 申請資料不完整請補件 <input type="checkbox"/> 申請資料與研究主題不符 <input type="checkbox"/> 其他說明：	課長	經辦
	<input type="checkbox"/> 准予申請 <input type="checkbox"/> 准予部分申請 <input type="checkbox"/> 不同意申請 <input type="checkbox"/> 其他：	<input type="checkbox"/> 申請資料不完整請補件 <input type="checkbox"/> 申請資料與研究主題不符 <input type="checkbox"/> 其他說明：	院區醫研部主任	
院區醫研部 主任				
行政中心 資管部 審查意見	<input type="checkbox"/> 申請檔案可全數提供 <input type="checkbox"/> 申請檔案部份提供 不提供檔案名稱： 說明： <input type="checkbox"/> 其他：			<input type="checkbox"/> 制度程式變更確認表
	預定完成日 主管			經辦
		預設上一級主管 郭漢彬	指定人員	

送件

- 研究助理共用資料夾權限

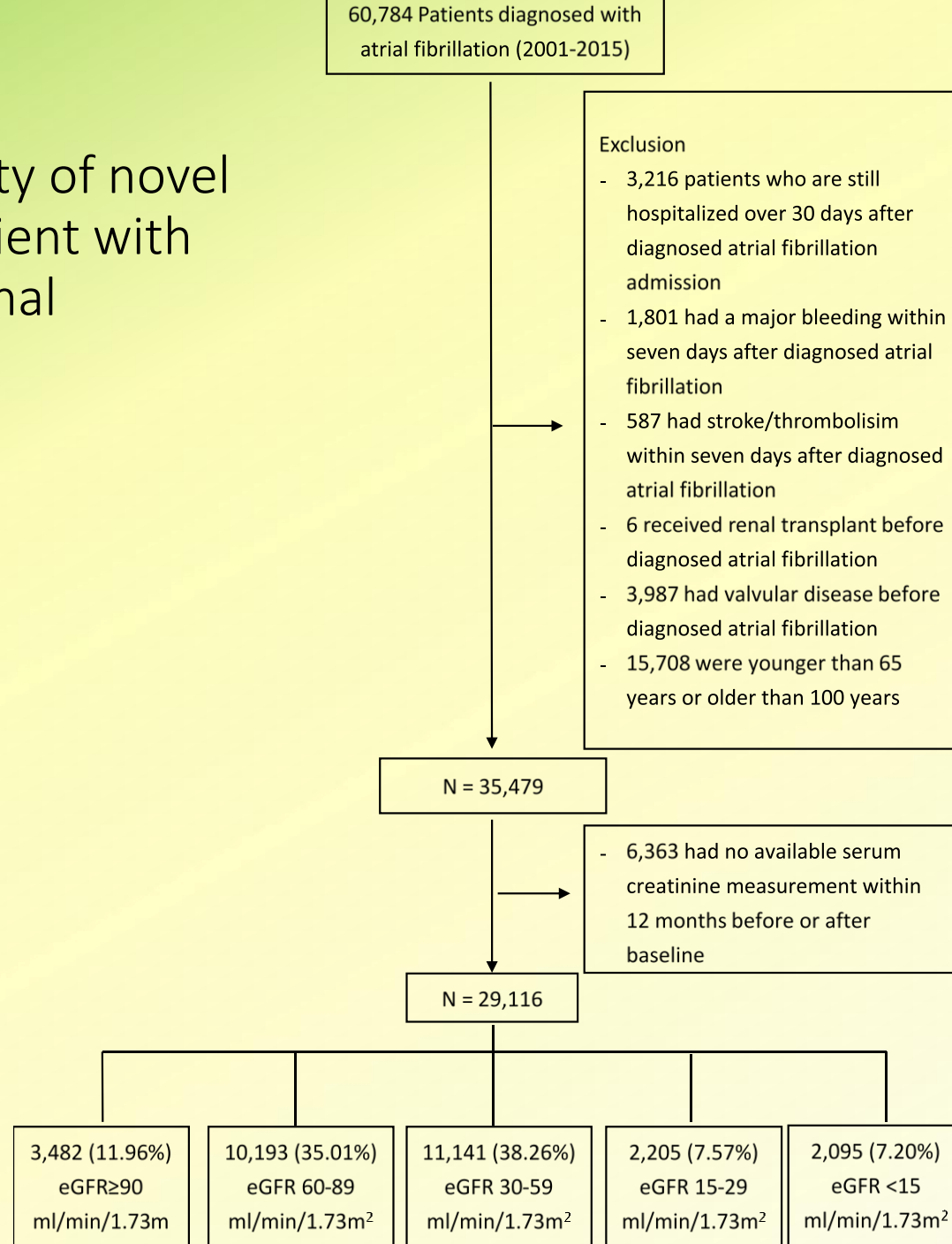


### 人事案件反應單

由於資料處理的操作過程與及時性，主持人XXX擬同意研究助理XXX的SAS EG帳號有權限可以使用XXXX資料夾內的檔案。

# 範例介紹-

The efficacy and safety of novel anticoagulants in patient with different stages of renal impairment





# 使用檔案

- 疾病分類統計檔-擷取AF及其他共病
- 門診診斷檔-擷取AF及其他共病
- 急診診斷檔-擷取AF及其他共病
- 住院申報醫令清單-擷取藥物、處置
- 住院申報費用清單-手術
- 門診醫令歷史檔-擷取藥物、處置

Figure 2. Adjusted hazard ratio for stroke according to CKD stages and anticoagulation

	Event	Person-years	Incidence (per 100 person-years)	Crude Hazard Ratio	Adjusted Hazard Ratio
<b>Overall</b>					
Warfarin	459	8,431	5.4	1 [reference]	1 [reference]
NOAC	156	4,379	3.6	0.60(0.50-0.72)*	0.68(0.56-0.82)*
Apixaban	5	245	2.0	0.33(0.12-0.71)*	0.37(0.13-0.81)*
Dabigatran	64	1,761	3.6	0.61(0.47-0.79)*	0.67(0.51-0.86)*
Rivaroxaban	87	2,372	3.7	0.61(0.48-0.77)*	0.68(0.54-0.86)*
<b>Stage I</b>					
Warfarin	59	772	7.6	1 [reference]	1 [reference]
NOAC	32	650	4.9	0.62(0.39-0.95)*	0.91(0.57-1.44)
Apixaban	0	35	0.0	N/A	N/A
Dabigatran	7	271	2.6	0.33(0.14-0.67)*	0.49(0.20-1.02)
Rivaroxaban	26	342	7.6	0.95(0.58-1.51)	1.35(0.81-2.20)
<b>Stage II</b>					
Warfarin	155	3,385	4.6	1 [reference]	1 [reference]
NOAC	62	2,028	3.1	0.60(0.44-0.81)*	0.68(0.50-0.92)*
Apixaban	5	97	5.2	0.95(0.34-2.10)	1.05(0.37-2.34)
Dabigatran	32	875	3.7	0.72(0.48-1.04)	0.82(0.55-1.21)
Rivaroxaban	23	1057	2.2	0.43(0.27-0.65)*	0.47(0.29-0.72)*
<b>Stage III</b>					
Warfarin	197	3,604	5.5	1 [reference]	1 [reference]
NOAC	59	1,584	3.7	0.63(0.47-0.84)*	0.69(0.51-0.92)*
Apixaban	0	95	0.0	N/A	N/A
Dabigatran	25	587	4.3	0.72(0.46-1.08)	0.69(0.44-1.04)
Rivaroxaban	35	905	3.9	0.65(0.45-0.92)*	0.74(0.50-1.05)
<b>Stage IV</b>					
Warfarin	33	470	7.0	1 [reference]	1 [reference]
NOAC	3	101	3.0	0.41(0.1-1.16)	0.39(0.09-1.11)
Apixaban	0	16	0.0	N/A	N/A
Dabigatran	0	24	0.0	N/A	N/A
Rivaroxaban	3	61	4.9	0.67(0.16-1.89)	0.62(0.15-1.79)
<b>Stage V</b>					
Warfarin	15	200	7.5	1 [reference]	1 [reference]
NOAC	0	15	0	N/A	N/A
Apixaban	0	3	0	N/A	N/A
Dabigatran	0	4	0	N/A	N/A
Rivaroxaban	0	8	0	N/A	N/A

Model adjusted for sex, age, congestive heart failure, hypertension, diabetes mellitus, previous stroke/thromboembolism, vascular disease, use of aspirin, clopidogrel, ticagrelor, NSAID,  $\beta$ -blocker, calcium channel blocker, RASi, loop diuretics, PPI.

eGFR and warfarin treatment were estimated time dependently throughout follow-up.

\*p<0.05

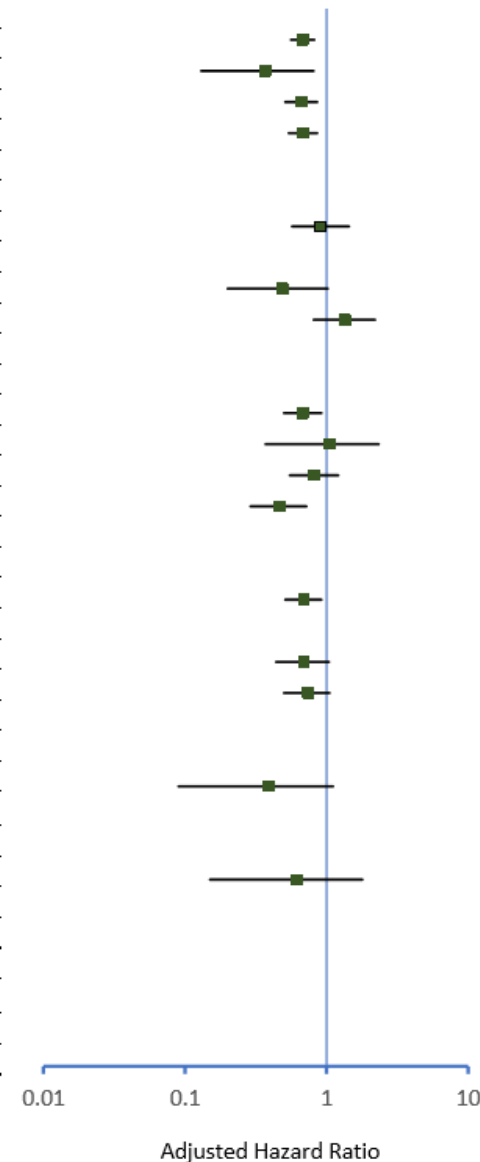


Figure 3. Adjusted hazard ratio (HR) for major bleeding according to estimated glomerular filtration rate (eGFR)

	Event	Person-years	Incidence (per 100 person-years)	Crude Hazard Ratio	Adjusted Hazard Ratio
<b>Overall</b>					
Warfarin	362	9,720	3.7	1 [reference]	1 [reference]
NOAC	156	4,912	3.2	0.80(0.66-0.97)*	0.77(0.63-0.93)*
Apixaban	15	261	5.8	1.36(0.77-2.20)	1.33(0.75-2.16)
Dabigatran	34	2,058	1.7	0.42(0.29-0.59)*	0.38(0.26-0.54)*
Rivaroxaban	107	2,594	4.1	1.03(0.83-1.28)	0.98(0.78-1.22)
<b>Stage I</b>					
Warfarin	35	947	3.7	1 [reference]	1 [reference]
NOAC	22	723	3.0	0.79(0.45-1.36)	0.75(0.42-1.33)
Apixaban	2	37	5.4	1.36(0.22-4.52)	1.40(0.22-4.81)
Dabigatran	1	306	0.3	0.08(0.01-0.39)*	0.07(0.004-0.34)*
Rivaroxaban	19	378	5.0	1.28(0.71-2.24)	1.22(0.65-2.21)
<b>Stage II</b>					
Warfarin	117	3,909	3.0	1 [reference]	1 [reference]
NOAC	56	2,277	2.5	0.81(0.58-1.12)	0.74(0.52-1.03)
Apixaban	4	104	3.8	1.24(0.38-2.96)	1.23(0.37-2.98)
Dabigatran	16	1022	1.6	0.52(0.30-0.86)*	0.44(0.25-0.74)*
Rivaroxaban	36	1150	3.1	1.04(0.70-1.51)	0.99(0.66-1.45)
<b>Stage III</b>					
Warfarin	156	4,129	3.8	1 [reference]	1 [reference]
NOAC	62	1,784	3.5	0.84(0.62-1.12)	0.76(0.55-1.02)
Apixaban	6	100	6.0	1.35(0.53-2.80)	1.16(0.45-2.44)
Dabigatran	13	699	1.9	0.45(0.24-0.76)*	0.39(0.21-0.66)*
Rivaroxaban	41	988	4.2	1.00(0.70-1.40)	0.91(0.63-1.29)
<b>Stage VI</b>					
Warfarin	32	524	6.1	1 [reference]	1 [reference]
NOAC	10	112	8.9	1.29(0.60-2.57)	1.37(0.62-2.77)
Apixaban	2	17	11.8	1.65(0.27-5.51)	1.93(0.31-6.71)
Dabigatran	3	27	11.1	1.49(0.36-4.22)	1.57(0.37-4.61)
Rivaroxaban	7	69	10.2	1.45(0.58-3.14)	1.54(0.61-3.40)
<b>Stage V</b>					
Warfarin	22	211	10.4	1 [reference]	1 [reference]
NOAC	6	16	38.2	3.48(1.26-8.27)*	3.87(1.30-10.29)*
Apixaban	1	3	38.9	3.39(0.19-16.48)	5.32(0.27-33.29)
Dabigatran	1	4	23.3	1.95(0.11-9.41)	1.97(0.10-12.41)
Rivaroxaban	4	9	45.0	4.31(1.25-11.54)*	4.59(1.21-14.18)*

Model adjusted for sex, age, hypertension, diabetes mellitus, previous stroke, previous bleeding, liver disease, use of aspirin, clopidogrel, ticagrelor, NSAID,  $\beta$ -blocker, calcium channel blocker, RASi, loop diuretics, PPI. eGFR and warfarin treatment were estimated time dependently throughout follow-up.

\*p<0.05

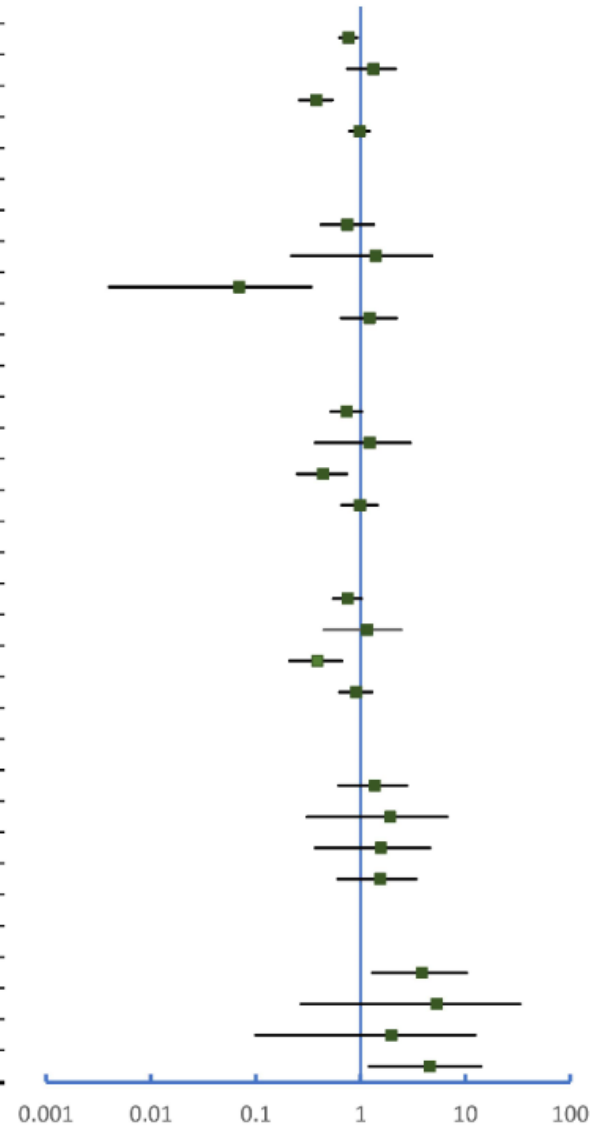
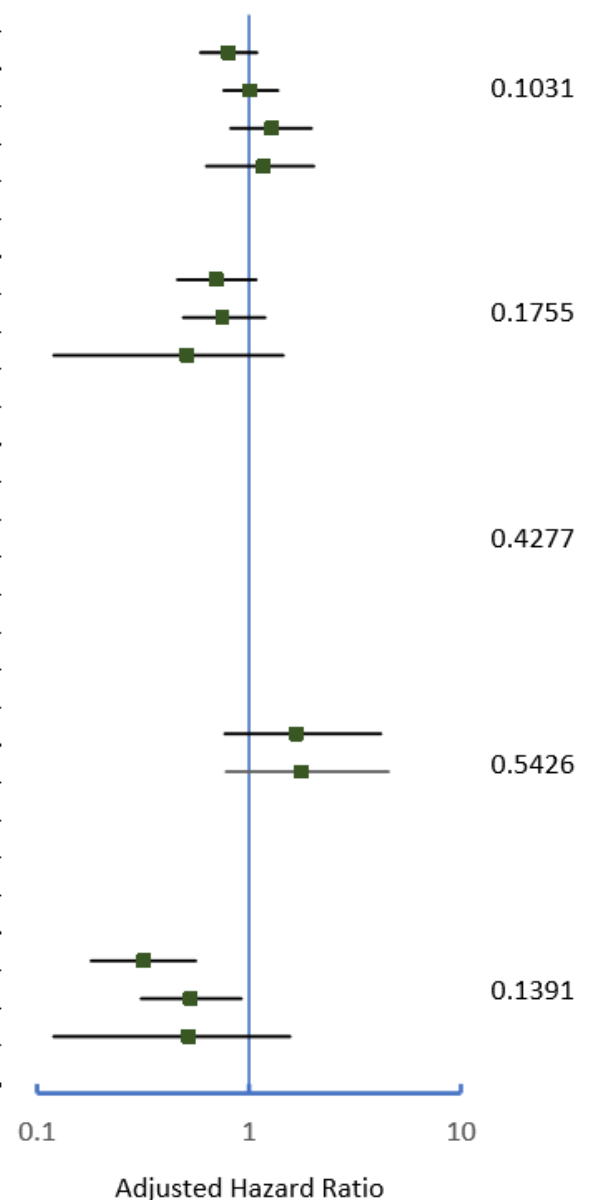


Figure 4. Adjusted hazard ratio for stroke according to CKD stages

	Event	Person-years	Incidence (per 100 person-years)	Crude Hazard Ratio	Adjusted Hazard Ratio	P for trend
<b>Warfarin</b>						
Stage I	59	772	7.6	1 [reference]	1 [reference]	
Stage II	155	3,385	4.6	0.60(0.45-0.82)*	0.80(0.59-1.09)	
Stage III	197	3,604	5.5	0.72(0.54-0.97)*	1.01(0.76-1.37)	0.1031
Stage IV	33	470	7.0	0.91(0.59-1.38)	1.28(0.82-1.97)	
Stage V	15	200	7.5	0.94(0.51-1.61)	1.17(0.63-2.02)	
<b>NOAC</b>						
Stage I	32	650	4.9	1 [reference]	1 [reference]	
Stage II	62	2,028	3.1	0.61(0.40-0.95)*	0.70(0.46-1.08)	
Stage III	59	1,584	3.7	0.74(0.49-1.15)	0.75(0.49-1.19)	0.1755
Stage IV	3	101	3.0	0.58(0.14-1.61)	0.51(0.12-1.45)	
Stage V	0	15	0.0	N/A	N/A	
<b>Apixaban</b>						
Stage I	0	35	0.0	1 [reference]	1 [reference]	
Stage II	5	97	5.2	N/A	N/A	
Stage III	0	95	0.0	N/A	N/A	0.4277
Stage IV	0	16	0.0	N/A	N/A	
Stage V	0	3	0.0	N/A	N/A	
<b>Dabigatran</b>						
Stage I	7	271	2.6	1 [reference]	1 [reference]	
Stage II	32	875	3.7	1.41(0.66-3.48)	1.67(0.77-4.19)	
Stage III	25	587	4.3	1.64(0.75-4.12)	1.76(0.78-4.55)	0.5426
Stage IV	0	24	0.0	N/A	N/A	
Stage V	0	4	0.0	N/A	N/A	
<b>Rivaroxaban</b>						
Stage I	26	342	7.6	1 [reference]	1 [reference]	
Stage II	23	1057	2.2	0.29(0.16-0.50)*	0.32(0.18-0.56)*	
Stage III	35	905	3.9	0.51(0.31-0.85)*	0.53(0.31-0.92)*	0.1391
Stage IV	3	61	4.9	0.61(0.15-1.72)	0.52(0.12-1.56)	
Stage V	0	8	0.0	N/A	N/A	

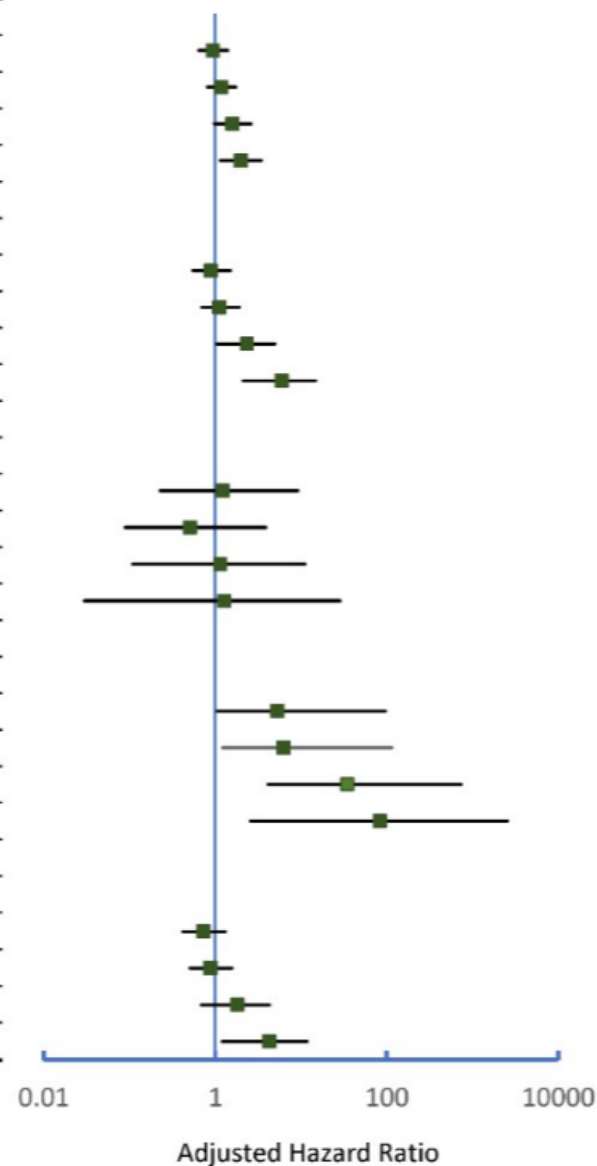


Model adjusted for sex, age, congestive heart failure, hypertension, diabetes mellitus, previous stroke/thromboembolism, vascular disease, use of aspirin, clopidogrel, ticagrelor, NSAID,  $\beta$ -blocker, calcium channel blocker, RASi, loop diuretics, PPI. eGFR and warfarin treatment were estimated time dependently throughout follow-up.

\* $p < 0.05$

Figure 5. Adjusted hazard ratio for major bleeding according to CKD stages

	Event	Person-years	Incidence (per 100 person-years)	Crude Hazard Ratio	Adjusted Hazard Ratio	P for Trend
<b>Warfarin</b>						
Stage I	35	947	3.7	1 [reference]	1 [reference]	
Stage II	117	3,909	3.0	0.81(0.56-1.20)	0.94(0.65-1.40)	
Stage III	156	4,129	3.8	1.02(0.72-1.49)	1.17(0.82-1.73)	0.0019
Stage IV	32	524	6.1	1.62(1.00-2.61)	1.61(0.98-2.62)	
Stage V	22	211	10.4	2.70(1.56-4.57)*	2.01(1.15-3.44)*	
<b>NOAC</b>						
Stage I	22	723	3.0	1 [reference]	1 [reference]	
Stage II	56	2,277	2.5	0.80(0.50-1.34)	0.89(0.55-1.50)	
Stage III	62	1,784	3.5	1.14(0.71-1.89)	1.13(0.70-1.90)	0.0142
Stage IV	10	112	8.9	2.85(1.29-5.88)*	2.36(1.05-4.98)*	
Stage V	6	16	38.2	12.35(4.54-28.68)*	6.00(2.12-14.69)*	
<b>Apixaban</b>						
Stage I	2	37	5.4	1 [reference]	1 [reference]	
Stage II	4	104	3.8	0.69(0.13-4.98)	1.23(0.23-9.19)	
Stage III	6	100	6.0	1.07(0.25-7.32)	0.51(0.09-3.90)	0.9002
Stage IV	2	17	11.8	2.14(0.26-17.82)	1.14(0.11-11.05)	
Stage V	1	3	38.9	6.35(0.30-66.30)	1.28(0.03-28.51)	
<b>Dabigatran</b>						
Stage I	1	306	0.3	1 [reference]	1 [reference]	
Stage II	16	1022	1.6	4.68(0.95-84.40)	5.33(1.07-96.54)*	
Stage III	13	699	1.9	5.65(1.12-102.53)*	6.27(1.23-114.49)*	0.0062
Stage IV	3	27	11.1	34.52(4.39-700.22)*	35.12(4.19-735.45)*	
Stage V	1	4	23.3	74.73(2.94-1898.33)*	83.65(2.60-2550.05)*	
<b>Rivaroxaban</b>						
Stage I	19	378	5.0	1 [reference]	1 [reference]	
Stage II	36	1150	3.1	0.62(0.36-1.10)	0.73(0.42-1.31)	
Stage III	41	988	4.2	0.82(0.48-1.45)	0.88(0.51-1.57)	0.1880
Stage IV	7	69	10.2	1.98(0.77-4.50)	1.82(0.69-4.28)	
Stage V	4	9	45.0	8.68(2.52-23.13)*	4.30(1.22-11.89)*	



Model adjusted for sex, age, hypertension, diabetes mellitus, previous stroke, previous bleeding, liver disease, use of aspirin, clopidogrel, ticagrelor, NSAID,  $\beta$ -blocker, calcium channel blocker, RASi, loop diuretics, PPI. eGFR and warfarin treatment were estimated time dependently throughout follow-up.

\*p<0.05

# 長庚醫學研究資料庫限制

- 無其他醫院看診資料
- 院外資料串聯
- Control group

# 巨量資料及統計中心-服務項目

1. 協助申請長庚醫學研究資料庫
2. 統計諮詢服務
3. 研究計畫合作
4. 英文修改服務
5. 繪圖服務
6. 舉辦巨量資料分析課程
7. 舉辦統計及流行病學研究方法論壇

連絡電話：403#8918；403#8881