



桃園長庚正子影像中心

氟化去氧葡萄糖(F-18 FDG)正子電腦斷層(PET/CT)檢查簡介

什麼是正子斷層攝影(Positron Emission Tomography; PET) ?

氟化去氧葡萄糖(F-18 FDG)正子攝影 (PET) 是以注射微量的放射性葡萄糖進入體內，利用腫瘤細胞消耗較多葡萄糖的特性，從影像上便可清楚的顯現癌症病灶的生長情形、分佈狀況以及是否遠端轉移。以非侵入方式搭配正子斷層掃描儀(PET)進行全身或局部的檢查。近年來美、歐、日等先近國家的經驗告訴我們，此檢查在癌症、腦及心臟疾病方面，可以提供相當有利的協助。

桃園長庚正子影像中心引進奇異公司(GE)新式正子電腦斷層 (PET-CT) 掃描儀 (Discovery STE System)，將傳統的正子斷層攝影儀(PET)結合電腦斷層攝影儀(CT)成為正子電腦斷層攝影儀(PET-CT)以提供無痛的偵檢早期腫瘤、診斷癌症轉移或復發病灶、追蹤癌症治療效果等，達到早期偵檢、提供醫師精確的診療計劃的目的。

適應症

葡萄糖正子斷層攝影的主要適應症有：

- **腫瘤**(大腸癌、直腸癌、食道癌、頭頸部腫瘤、原發性肺癌、淋巴癌、黑色素癌、乳癌、甲狀腺癌、子宮頸癌)之分期評估、治療前後評估及懷疑復發或再分期。
- **非腫瘤部份**：如存活心肌偵測、癲癇病灶術前評估。

(全民健康保險局2010.06.01修訂公佈)

哪些人可能需要正子影像檢查

衛生署公布國人十大死因，癌症連續23年高居榜首。93年度平均每14分27秒就有一人死於癌症。25至44歲青壯年人口死因以癌症為首。在男性以口腔癌、女性以乳癌為主，對青壯年族群的健康威脅與日俱增。一般建議可以考慮進行正子攝影的對象有：

- 家庭或家族中有乳癌、大腸直腸癌等病例的高危險群。
- 抽血檢查發現腫瘤指數異常者。
- 其他影像檢查或一般觸診發現異常腫塊，懷疑為惡性者。
- 曾有相關癌症病史，希望積極監控或追蹤病情者。

如何申請健保或自費進行正子造影檢查

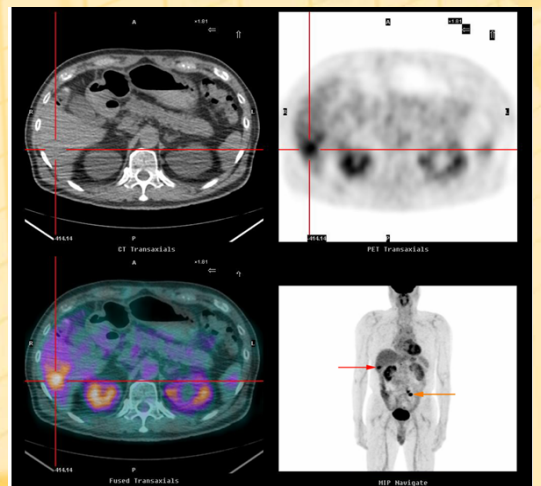
若您需要進一步瞭解自費

或是健保給付正子造影的訊息，可以藉由以下管道：

1. **有癌症病史**：自費檢查請直接向您的門診醫師洽詢。
2. **無癌症病史**：健康檢查請逕洽本院健診中心：
(03)319-6200轉分機2888

葡萄糖正子斷層檢查注意事項：

- 檢查時間全程約三小時。
- **婦女哺乳中或懷疑\確定懷孕者，請事先告知工作人員。**
- 報到時請攜帶身分證及健保卡。
- 檢查前六小時請勿進食(可飲用白開水)。
- 如有慢性病如高血壓、心臟病、癲癇等，請勿停藥，並請攜來藥物提供核醫醫師參考。



▲ 在抽血檢查時發現大腸癌腫瘤指數升高，經正子攝影發現腹部癌症病灶(箭頭處)，得以早期治療。

健康檢查預約專線：桃園長庚健診中心：(03)319-6200 轉分機：2888

專業諮詢專線：桃園長庚正子影像中心：(03)319-6200 轉分機：2104

桃園長庚正子影像中心 · 祝您平安健康