

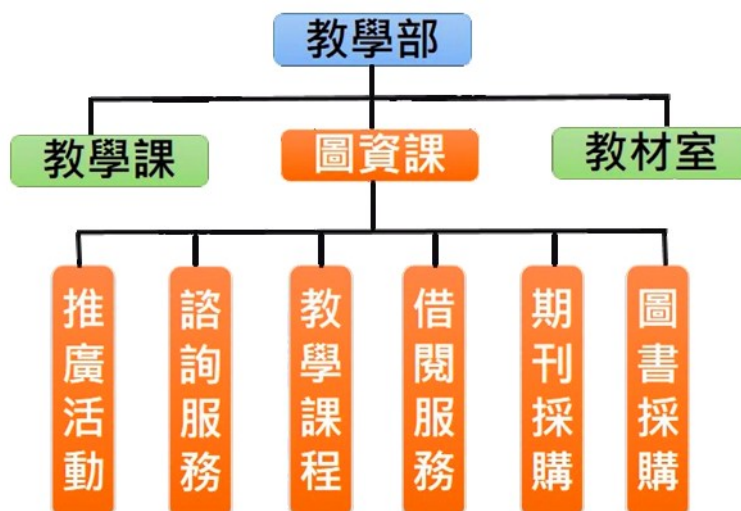
## 一. 簡介及單位隸屬和管理



醫學大樓 6 樓，空間 678 坪(2241 平方公尺)，分有上下 2 層

1. 開館時間
- |       |             |              |
|-------|-------------|--------------|
| 週一~週四 | 09:00-20:00 | 例假日及國定假日     |
| 週五    | 08:30-17:30 | 不開放，有假日圖書還書箱 |
- ◎資訊檢索 24 小時連線使用、有全館 WiFi 提供

## 2. 單位介紹



(1) 隸屬教學部下【圖資課】，負責圖書館相關事務

(2) 6 名全職人員-4 名專業館員及 2 名全職助理員、二班制

(3) 圖書館網頁

圖書館服務團隊



6 名全職工作人員

# 高雄長庚紀念醫院圖書館 2

## 3. 空間配置

- (1)閱覽席位： 90 席、討論室 2 間、多功能教室及專人服務影印室各 1 間。
- (2)資訊設備： 公用電腦 19 部、掃描機、電子資訊看板、彩色及黑白印表機輸出服務。
- (3)特色空間： 創客數位多媒體學習區及沉浸式療癒休憩區。



數位電腦檢索區



閱讀區



創客多媒體學習區



沉浸式療癒休憩區

## 二. 管理方式

### 1. 規章辦法：圖書館管理作業準則



| 章     | 節       | 頁   |
|-------|---------|-----|
| 第一條   | 總則      | 1-1 |
| 1.1   | 立法目的    | 1-1 |
| 1.2   | 人員配置與學理 | 1-1 |
| 1.3   | 館址      | 1-1 |
| 2.1   | 採集政策    | 2-1 |
| 2.2   | 數位化政策   | 2-1 |
| 2.3   | 採購政策    | 2-1 |
| 2.4   | 館藏政策    | 2-1 |
| 2.5   | 館址      | 2-1 |
| 2.6   | 館址      | 2-1 |
| 2.7   | 館址      | 2-1 |
| 2.8   | 館址      | 2-1 |
| 2.9   | 館址      | 2-1 |
| 2.10  | 館址      | 2-1 |
| 2.11  | 館址      | 2-1 |
| 2.12  | 館址      | 2-1 |
| 2.13  | 館址      | 2-1 |
| 2.14  | 館址      | 2-1 |
| 2.15  | 館址      | 2-1 |
| 2.16  | 館址      | 2-1 |
| 2.17  | 館址      | 2-1 |
| 2.18  | 館址      | 2-1 |
| 2.19  | 館址      | 2-1 |
| 2.20  | 館址      | 2-1 |
| 2.21  | 館址      | 2-1 |
| 2.22  | 館址      | 2-1 |
| 2.23  | 館址      | 2-1 |
| 2.24  | 館址      | 2-1 |
| 2.25  | 館址      | 2-1 |
| 2.26  | 館址      | 2-1 |
| 2.27  | 館址      | 2-1 |
| 2.28  | 館址      | 2-1 |
| 2.29  | 館址      | 2-1 |
| 2.30  | 館址      | 2-1 |
| 2.31  | 館址      | 2-1 |
| 2.32  | 館址      | 2-1 |
| 2.33  | 館址      | 2-1 |
| 2.34  | 館址      | 2-1 |
| 2.35  | 館址      | 2-1 |
| 2.36  | 館址      | 2-1 |
| 2.37  | 館址      | 2-1 |
| 2.38  | 館址      | 2-1 |
| 2.39  | 館址      | 2-1 |
| 2.40  | 館址      | 2-1 |
| 2.41  | 館址      | 2-1 |
| 2.42  | 館址      | 2-1 |
| 2.43  | 館址      | 2-1 |
| 2.44  | 館址      | 2-1 |
| 2.45  | 館址      | 2-1 |
| 2.46  | 館址      | 2-1 |
| 2.47  | 館址      | 2-1 |
| 2.48  | 館址      | 2-1 |
| 2.49  | 館址      | 2-1 |
| 2.50  | 館址      | 2-1 |
| 2.51  | 館址      | 2-1 |
| 2.52  | 館址      | 2-1 |
| 2.53  | 館址      | 2-1 |
| 2.54  | 館址      | 2-1 |
| 2.55  | 館址      | 2-1 |
| 2.56  | 館址      | 2-1 |
| 2.57  | 館址      | 2-1 |
| 2.58  | 館址      | 2-1 |
| 2.59  | 館址      | 2-1 |
| 2.60  | 館址      | 2-1 |
| 2.61  | 館址      | 2-1 |
| 2.62  | 館址      | 2-1 |
| 2.63  | 館址      | 2-1 |
| 2.64  | 館址      | 2-1 |
| 2.65  | 館址      | 2-1 |
| 2.66  | 館址      | 2-1 |
| 2.67  | 館址      | 2-1 |
| 2.68  | 館址      | 2-1 |
| 2.69  | 館址      | 2-1 |
| 2.70  | 館址      | 2-1 |
| 2.71  | 館址      | 2-1 |
| 2.72  | 館址      | 2-1 |
| 2.73  | 館址      | 2-1 |
| 2.74  | 館址      | 2-1 |
| 2.75  | 館址      | 2-1 |
| 2.76  | 館址      | 2-1 |
| 2.77  | 館址      | 2-1 |
| 2.78  | 館址      | 2-1 |
| 2.79  | 館址      | 2-1 |
| 2.80  | 館址      | 2-1 |
| 2.81  | 館址      | 2-1 |
| 2.82  | 館址      | 2-1 |
| 2.83  | 館址      | 2-1 |
| 2.84  | 館址      | 2-1 |
| 2.85  | 館址      | 2-1 |
| 2.86  | 館址      | 2-1 |
| 2.87  | 館址      | 2-1 |
| 2.88  | 館址      | 2-1 |
| 2.89  | 館址      | 2-1 |
| 2.90  | 館址      | 2-1 |
| 2.91  | 館址      | 2-1 |
| 2.92  | 館址      | 2-1 |
| 2.93  | 館址      | 2-1 |
| 2.94  | 館址      | 2-1 |
| 2.95  | 館址      | 2-1 |
| 2.96  | 館址      | 2-1 |
| 2.97  | 館址      | 2-1 |
| 2.98  | 館址      | 2-1 |
| 2.99  | 館址      | 2-1 |
| 2.100 | 館址      | 2-1 |

明訂：  
圖書館書刊採錄、  
期刊管理、分類編  
目、館藏管理、  
借閱服務、圖書館  
服務、評估等九章  
節。

### 2. 醫學人文中心人文藝術小組

定期開會檢討圖書教材相關業務

小組委員:17人

醫師:9名

醫事 5名

行政 3名



| 議題\年度 | 109年 | 110年 | 111年 | 112年 | 合計 |
|-------|------|------|------|------|----|
| 討論事項  | 8    | 7    | 15   | 9    | 39 |
| 臨時動議  | 1    | 0    | 3    | 4    | 8  |
| 合計    | 9    | 7    | 18   | 13   | 47 |

- (1)圖書審核委員:6名(17名之中)。
- (2)109~112年討論議題 47 案，平均每年 12 案。