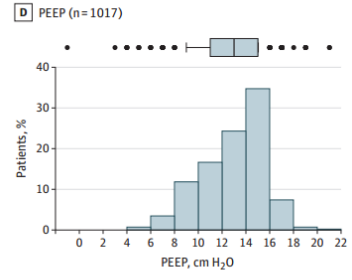
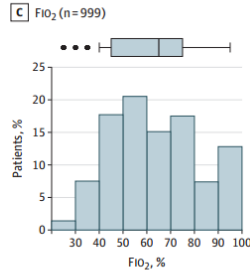
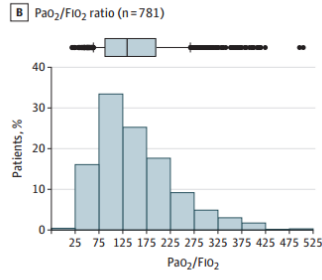
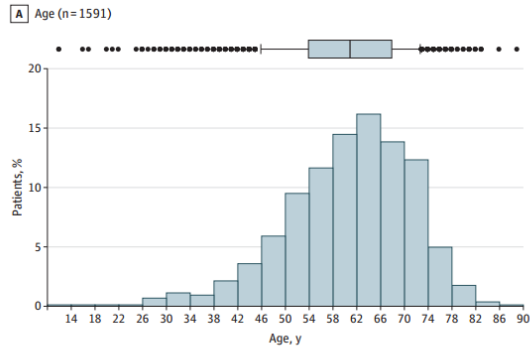


R.柯亭仔/VS.陳冠宏

Baseline Characteristics and Outcomes of 1591 Patients Infected With SARS-CoV-2 Admitted to ICUs of the Lombardy Region, Italy

JAMA. doi:10.1001/jama.2020.5394 Published online April 6, 2020.

1. 收錄 2020/2/20 至 2020/3/18，北義大利 Lombardy 區 72 家醫院，收治在 ICU 的 COVID-19 確診病人，共 1591 人。
  - A. 82% (1304 of 1591 patients) 是男性，各年齡層分布皆相似。
  - B. 平均年齡 63 歲。此篇年輕人/老年人以 63 歲為分界。
  - C. 68% 病人有至少一種慢性病；49% 有高血壓、21% 有心血管疾病、18% 有高膽固醇血症、4% 有 COPD；有肺部疾病的是相對少數。與先前統計相似。
  - D. 80 歲以上的病人都至少有一種慢性病；60 歲以上，76% 病人有一種慢性病。
  - E. 住在 ICU 的病人平均年齡是 63 歲，跟其他非 ICU 病人平均年齡相同，因此推論，單純年紀大不是 ICU 的危險因子。
2. 大部分病人住 ICU 都是因為急性呼吸衰竭而需要呼吸支持系統(99%)；
  - A. 88% 需要插管(年輕人插管者佔 88%、老年人插管者佔 89%)
  - B. 11% 需要非侵入性的呼吸支持(年輕人中佔 11%、老人中插管者佔 10%)。
  - C. PEEP 平均值為 14 (12-16) cm H<sub>2</sub>O，最高使用到 22 cm H<sub>2</sub>O；各分層年齡層中無差異。
  - D. 89% 病人需要 FIO<sub>2</sub> 至少 50%、12% 病人需要 100% FIO<sub>2</sub>。  
FIO<sub>2</sub> 使用濃度：年輕人平均 60%、老年人平均 70%，P=0.006
  - E. PaO<sub>2</sub>/FIO<sub>2</sub> 平均值為 160，年輕人中平均較高(163.5)、老年人平均(156)，P=0.02
  - F. 27% 病人採取趴姿，1% 需要 ECMO。
3. 先前研究統計之死亡率不一，從 16% 到 78% 都有。  
此研究中，於 ICU 治療 5 周後，58% 仍住在 ICU、16% 轉出、26% 死亡。  
年紀大者死亡率高。
4. 至 2020/3/25，平均住 ICU 天數為 9 天；平均 8 天可轉出 ICU；於 ICU 中死亡平均為 7 天。
5. 結論：此病例報告中，收治在 ICU 的病人大部分是老年人、男性，大部分需要使用呼吸器，死亡率為 26%。



COVID-19 indicates coronavirus disease 2019; PEEP, positive end-expiratory pressure;  $F_{iO_2}$ , fraction of inspired oxygen;  $P_{aO_2}$ , arterial partial pressure of oxygen. Boxplots show the 25th, 50th, and 75th percentiles (box); 10th and 90th percentiles (whiskers), and outlying points (circles).