

診斷及治療支氣管內視鏡術

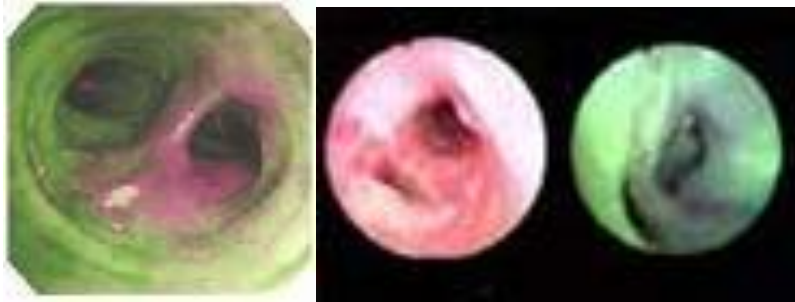
林口長庚肺腫瘤及內視鏡科 鍾福財/周俊良醫師

1. 診斷支氣管內視鏡術

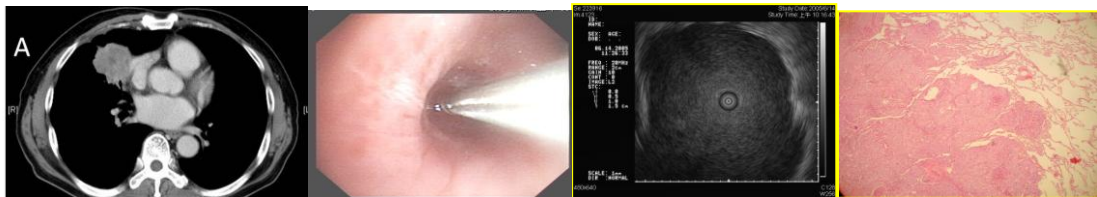
提供肺腫瘤早期及正確診斷技術

螢光支氣管鏡術、支氣管鏡超音波、經支氣管胸腔縱隔腔超音波術與即時細胞學檢驗、窄頻影像- 偵測黏膜腫瘤深淺層血管分部等，國內首屈一指之氣管鏡診斷術，提供病患正確並早期診斷肺腫瘤。

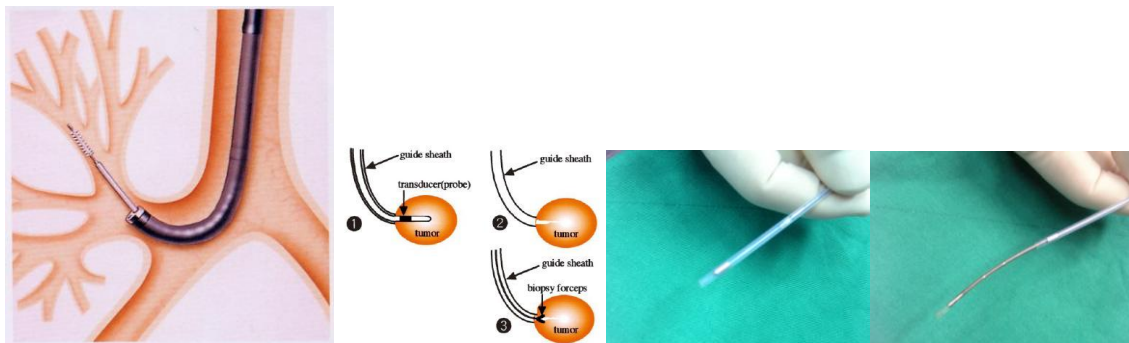
(1) 螢光支氣管鏡術- 藉由螢光早期偵測呼吸道黏膜之早期癌變，為早期診斷及術後追蹤是否復發之利器。



(2) 支氣管鏡超音波- 經由支氣管鏡超音波偵測肺內腫瘤，搭配支氣管鏡經導管超音波術即時肺腫瘤定位切片術，正確診斷肺癌。



支氣管鏡經導管超音波術即時肺腫瘤定位切片術- 藉由支氣管超音波定位，搭配導管即時定位正確有效切片以正斷肺腫瘤



(3) 經支氣管胸腔縱隔腔超音波術與即時細胞學檢驗- 藉此針對縱膈腔淋巴結正確分期，給與早期可切除之肺癌，最佳之術前分期評估



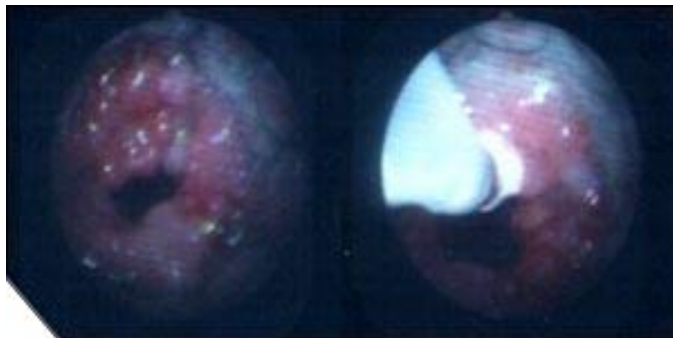
2. 診斷及治療支氣管內視鏡術

氣管內肺腫瘤積極治療

提供氣管及支氣管內肺腫瘤之積極治療，包含冷凍、電燒灼及支架放置術等，提供有效快速之症狀緩解，改善病患生活機能，以利進一步化學藥物之治療。

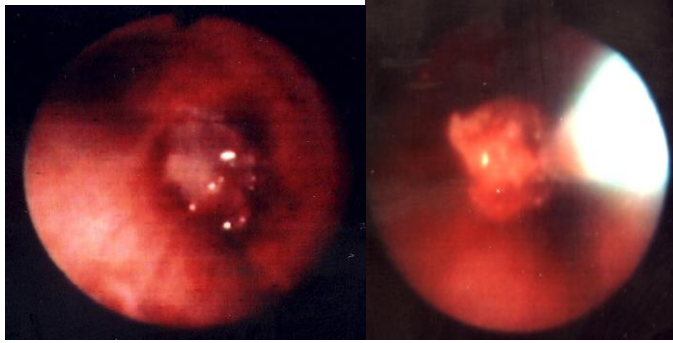
(1) 支氣管冷凍治療術-

藉由二氧化碳冷卻系統移除氣管內腫瘤，出血量少，安全有效



(2) 支氣管內電燒術

藉由電燒灼術切除氣管內腫瘤及止血



(3) 支氣管內支架置放術

藉由氣管金屬支架置放，緩解氣管阻塞或肺塌陷症狀

