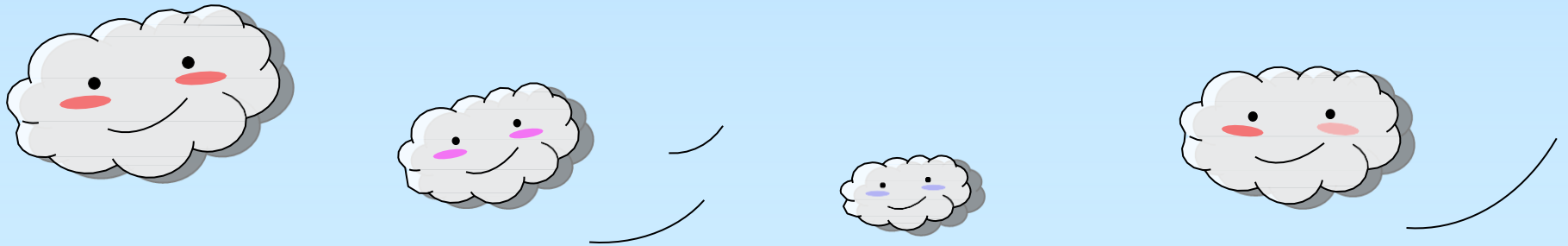


# 癌症資源單一窗口服務

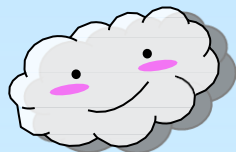
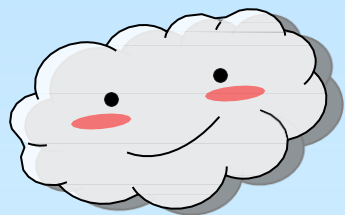
- 服務對象：癌症病人及其家屬
- 服務地點：情人湖5樓門診化學治療室



# 單一窗口服務

## 1. 診療及安寧療護相關資訊

- 院內癌症相關諮詢服務的資訊(如照護諮詢、營養諮詢、安寧照護等)也可轉介給相關專業者
- 網路醫療資訊查詢
- 院內及民間團體癌症相關衛教活動訊息。
- 院內環境與作業流程：各項動線指引。  
(門診化療報到、領藥等)

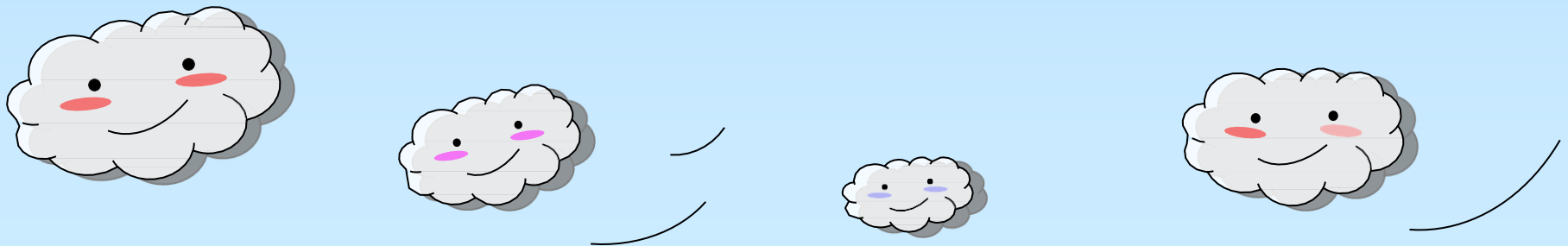


# 單一窗口服務

## 2.情緒支持、心理輔導、病房探訪(1)

---

- 窗口人員提供癌症病人及家屬面對癌症情緒心理支持(傾聽)。
- 提供院內個管師或護士或醫師轉介病人,給予病人病房探視關懷
- 提供院內外心理諮商或病友、家屬支持服務(精神科醫師、社工、心理師、宗教師、病友會等)。



# 單一窗口服務

## 2.情緒支持、心理輔導、病房探訪(2)

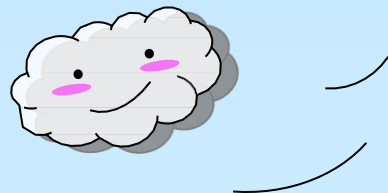
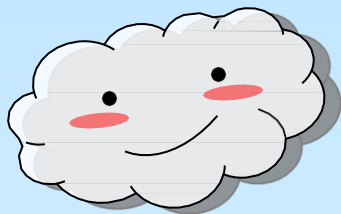
- 提供符合病人及家屬之心理支持課程或心理團體活動。例如:社服室辦理心靈花園. 慶生會或藝術治療,或是病友會的協辦。



# 單一窗口服務

## 3. 社會資源諮詢與轉介

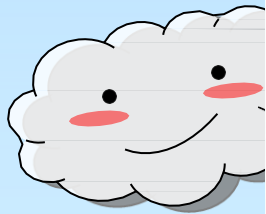
- 提醒權益相關資源(重大傷病卡; 勞農工漁保傷病、失能給付; 商業保險給付等.....)
- 轉介院內或民間團體之經濟補助資源、照顧者支持資源、喘息服務、子女托育補助服務等.....



# 單一窗口服務

## 4. 康復用品或醫療輔具資源

- 提供或轉介康復用品(如假髮、頭巾、胸衣、義乳等)及醫療輔具資源



如果， 有人需要幫助，  
請告訴他們希望在這裡.....

如果， 您能提供幫助，  
他們的希望就是您！

