

糖尿病腎病變

糖尿病是導致腎臟病的主要原因之一。換句話說，長期患有糖尿病的人，也是腎臟病的高危險群。當腎臟長期處於高血糖下容易產生蛋白尿並產生病變，使腎功能衰退。糖尿病腎病變可說是頑疾，如果不及早加以治療，最終將導致尿毒症。

糖尿病對腎臟所造成的影響

當腎絲球必須長期過濾血液中過高的葡萄糖含量，其基底膜會變厚，並造成損壞，腎臟因而無法順利過濾體內廢物。

腎功能不正常的第一個徵兆是，尿液中的白蛋白指數增高。正常的腎臟每天會釋出少於30毫克的白蛋白。在糖尿病腎病變的初期，尿液中的白蛋白會增加，我們稱之為微量白蛋白尿。它是在經過已受傷的腎絲球時，流失到尿液之中的。

如果您沒有妥善控制血糖和血壓，很可能在10到15年之間，染上臨床的蛋白尿症，每天排出多至數克的尿蛋白，嚴重的話您會因腎臟衰竭而需要洗腎，甚至因併發症而死亡。

腎臟病檢驗方法：

- 尿液常規檢驗
- 尿液樣本十二或二十四小時分析
- 測量尿液與血液中的肌酸酐指數
- 其他血液檢測

約有百分之20的糖尿病患者會因血糖控制不良，導致腎功能衰竭！

糖尿病腎病變的治療

我們治療的目的是延緩病情惡化，其中包括：

- 嚴格控制血糖的攝取
- 積極控制血壓的調節
- 限制透過進食而攝取蛋白質

腎臟主要的功能是：

- 調節人體內正常的血壓、血液電解質的平衡以及含水量。
- 透過尿液排出體內的廢物和雜質。

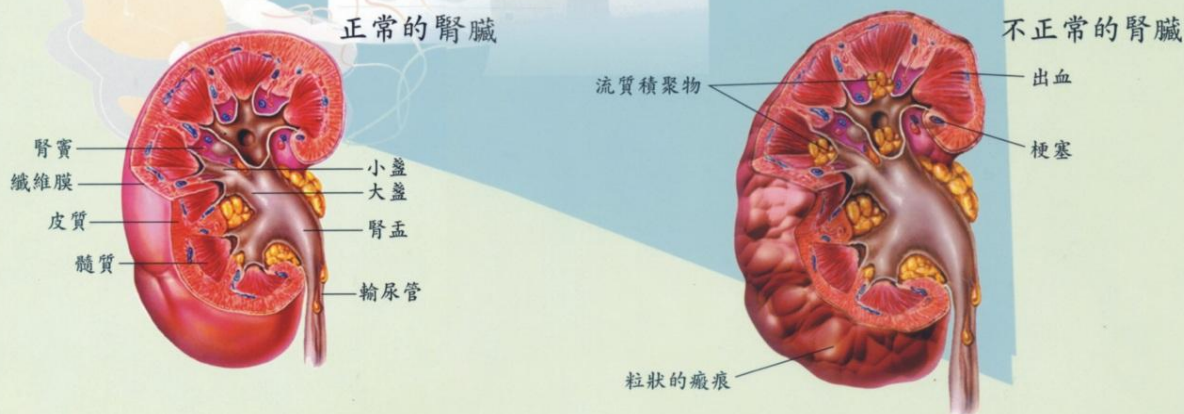


腎臟損壞的症狀：

- 體重上升
- 手腳腫脹、水腫
- 噁心和嘔吐
- 疲勞、身體虛弱
- 喪失胃口
- 癢症

腎臟檢查

每年至少進行一次腎臟功能檢查及尿液常規檢查；若已發現有腎病變則每個月追蹤病情！



這張海報是無法取代專業醫療照顧，只有您的醫生可以為您診斷並處理您醫療上的問題。

嘉義長庚醫院
糖尿病健康促進機構 關心您