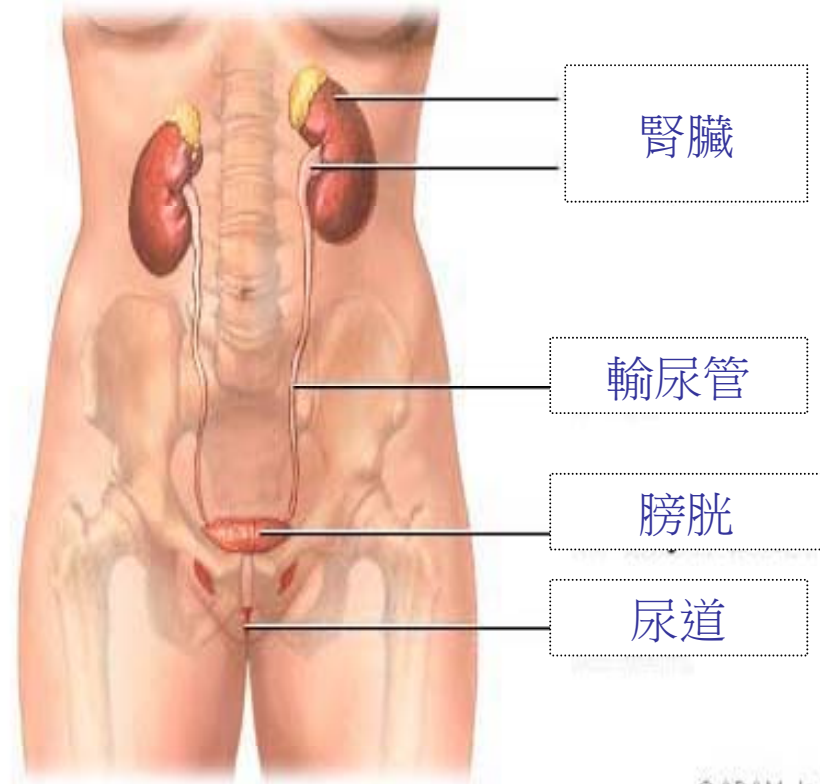


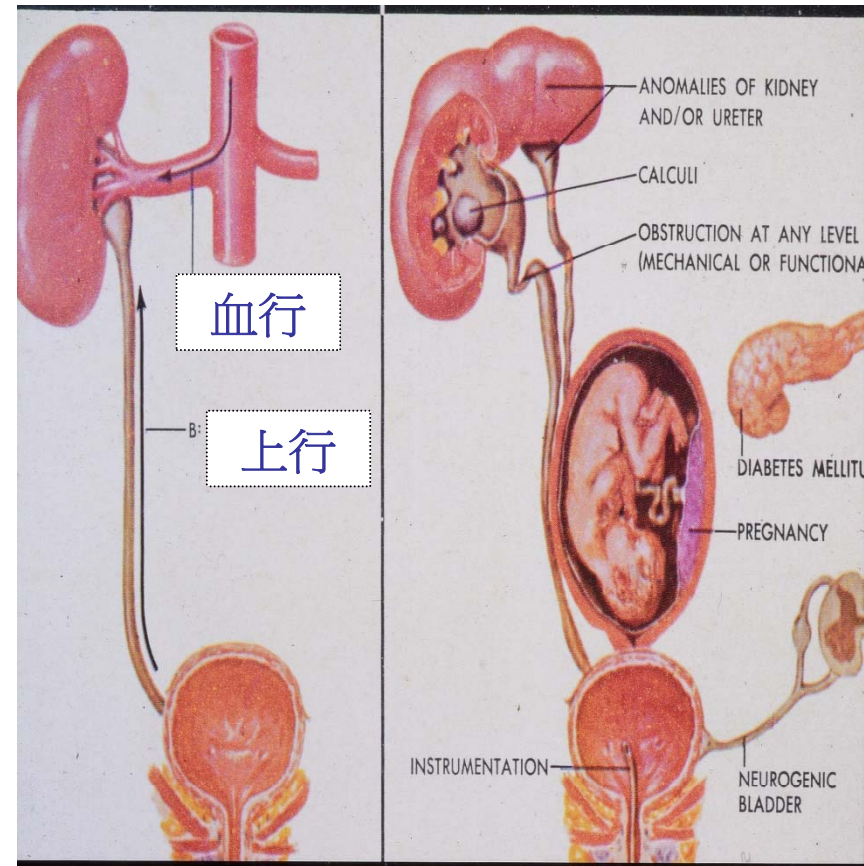
泌尿道感染

- 當細菌進入膀胱或腎臟而引起感染的症狀稱為泌尿道感染。
- 患者女性比男性常見
- 症狀包含發燒、腰部悶痛、小便疼痛、頻尿、血尿等。



泌尿道感染

- 大部分感染途徑為上行性感染極少數為血行感染。
- 如果泌尿道感染合併有解剖構造異常、結石、糖尿病、膀胱功能異常、放置導尿管、懷孕等稱為複雜性泌尿道感染。
- 治療上，如果只是單純膀胱發炎，以口服抗生素治療即可；如果合併發燒、全身不適、食慾下降、等症狀則需要住院治療。
- 治療上先以靜脈注射有效抗生素，退燒後24-~48小時可改以口服抗生素治療，療程約十到十四天。



複雜性泌尿道感染