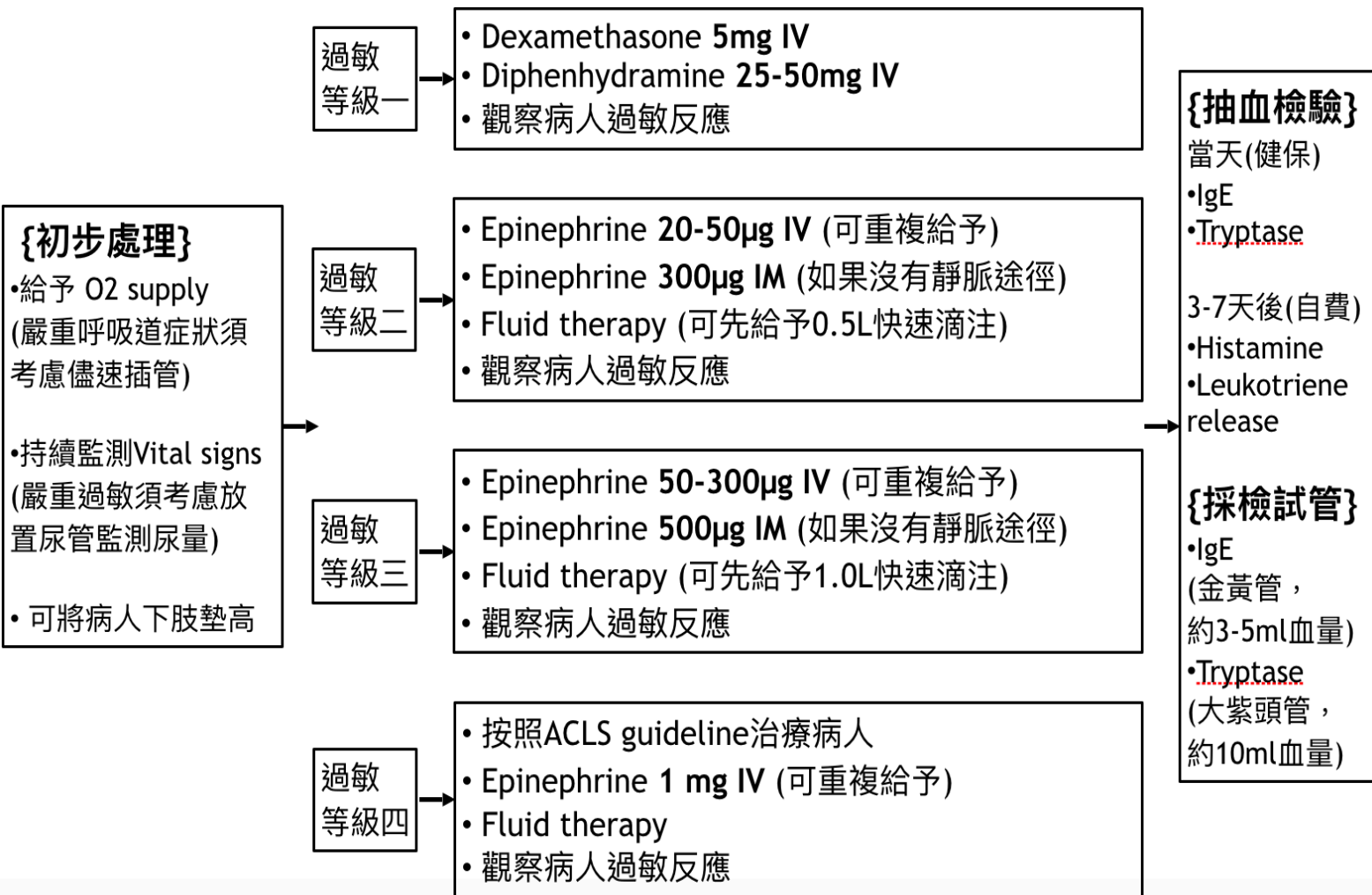


# 【術中過敏反應處理流程建議】

## 過敏反應 特定處置



過敏等級	臨床症狀
等級一	皮膚或粘膜出現廣泛性的紅疹或血管性水腫
等級二	除等級一症狀，合併中度低血壓、心跳加快、支氣管痙攣、腸胃道症狀（如腹痛）
等級三	除等級一症狀，合併嚴重的低血壓、心跳過快、心跳過慢、心律不整、支氣管痙攣
等級四	心搏停止或呼吸嚴重衰竭

過敏反應  
特定處置

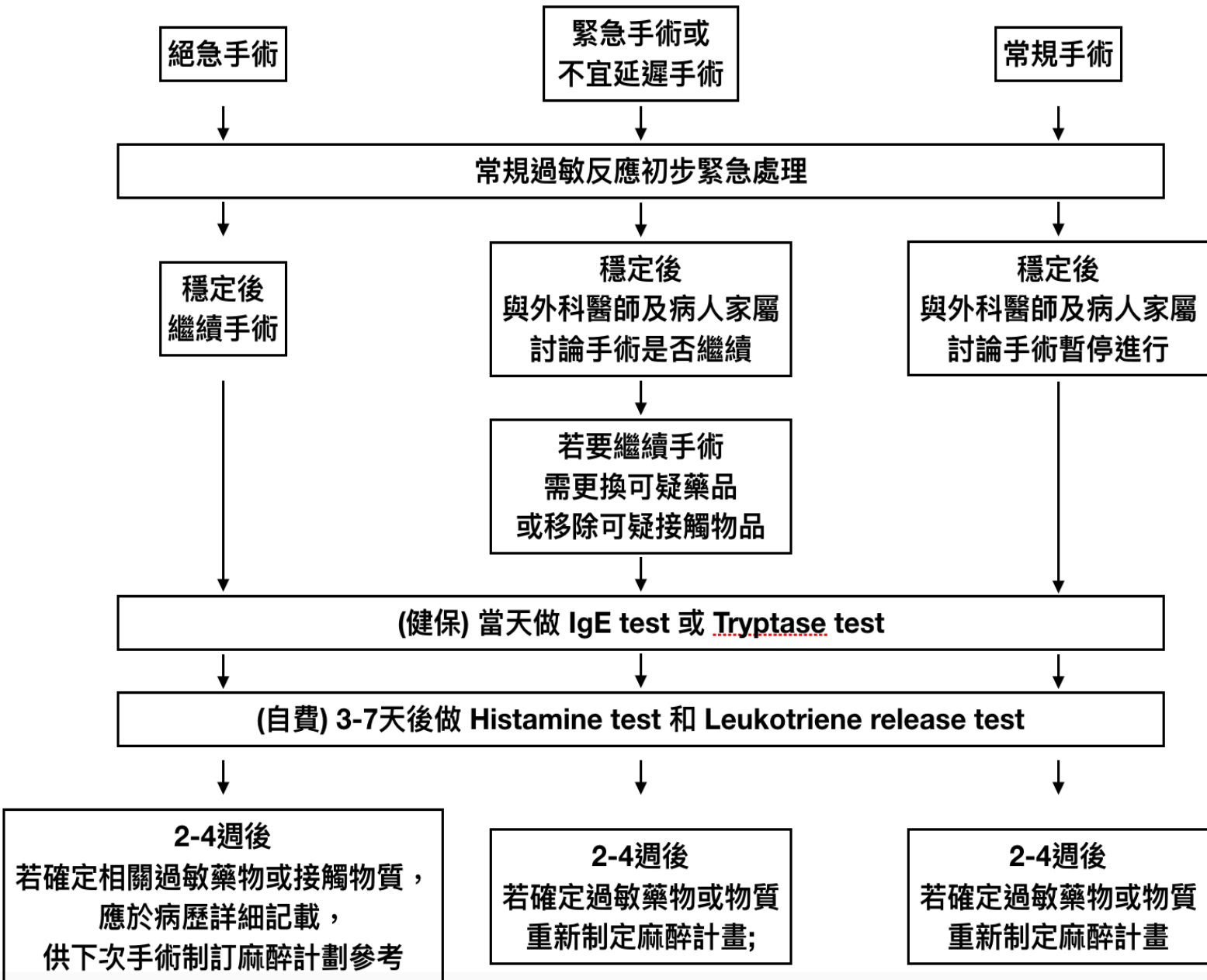
## {頑固性過敏反應}

- Epinephrine infusion pump: **0.05-0.1  $\mu\text{g}/\text{Kg}/\text{min}$**
- 考慮第二種升壓劑：
  - Levophed **0.05-0.5  $\mu\text{g}/\text{Kg}/\text{min}$**
- 若有Bronchospasm症狀：
  - Intra-tracheal Epinephrine (Intra-tracheal Epinephrine: **3mg in N/S 5ml**)
  - Inhaled Butanyl
- 若有在服用 $\beta$ -blockers藥物：
  - Glucogan **1-5mg slow IV bolus**
- 嚴重心肺衰竭時須考慮ECMO

此藥物過敏治療流程僅供參考，  
請醫療團隊視當下臨床狀況調整治療方針。

高長麻醉教學組109年11月製作

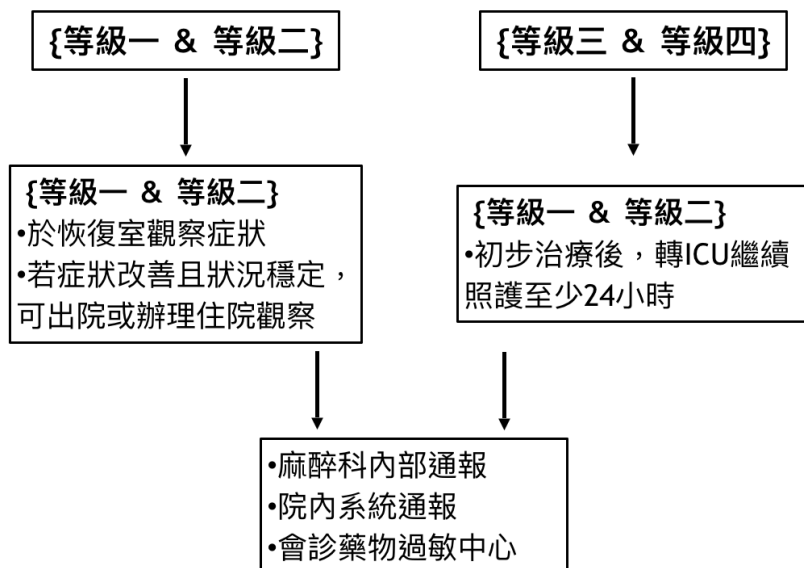
## 手術考量流程



## 抽血檢測項目

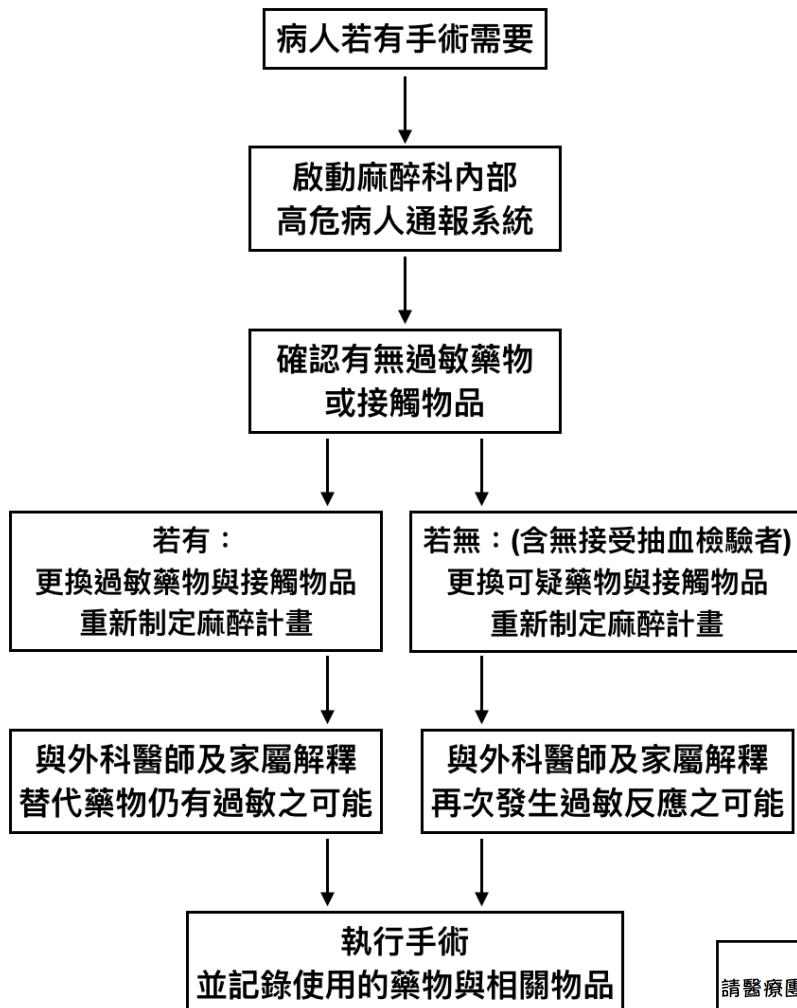
- 發生過敏當下(當日)，抽血檢驗 IgE test (金黃管1管，約3-5ml血量) 和 Tryptase test (大紫頭管1管，約10ml血量)，兩者皆健保給付。
- 至少3天後(3-7天後)，考慮做 Histamine test 和 Leukotriene release test。建議選擇代碼：L72-D83，可以檢測10種懷疑藥物，除了此次懷疑的藥物，儘量也檢測下次預計使用的藥物。此檢驗須自費。
- 有疑惑可以洽詢林口長庚皮膚科鐘文宏醫師 (GSM：60686) 與助理宇葳 (GSM：60948)

## 過敏病人 後續追蹤



過敏等級	臨床症狀
等級一	皮膚或粘膜出現廣泛性的紅疹或血管性水腫
等級二	除等級一症狀，合併中度低血壓、心跳加快、支氣管痙攣、腸胃道症狀（如腹痛）
等級三	除等級一症狀，合併嚴重的低血壓、心跳過快、心跳過慢、心律不整、支氣管痙攣
等級四	心搏停止或呼吸嚴重衰竭

## 疑似前次 藥物過敏



此藥物過敏治療流程僅供參考，  
請醫療團隊視當下臨床狀況調整治療方針。