

「貼心設計」的 “可控”對流式保溫系統



楊可妤 Angel Yang
華子玲 Linda Hua



常鈺醫療器材有限公司
Champ Medics Co., Ltd

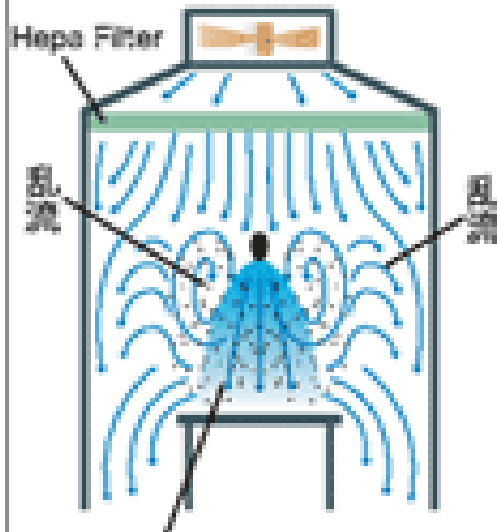
“可控”對流式 保溫系統

層流風系統



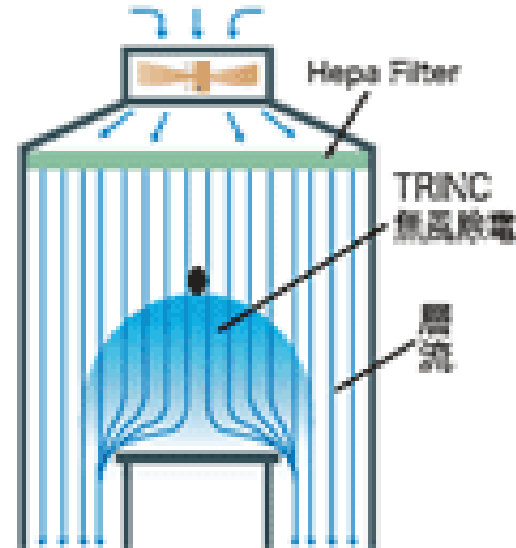
什麼是層流風？

「渦流風」將細菌沾住
並累積一定的數目後不
定時吹出！



感染風險較高！

「層流風」風向一直向
前吹，不會累積菌落數！

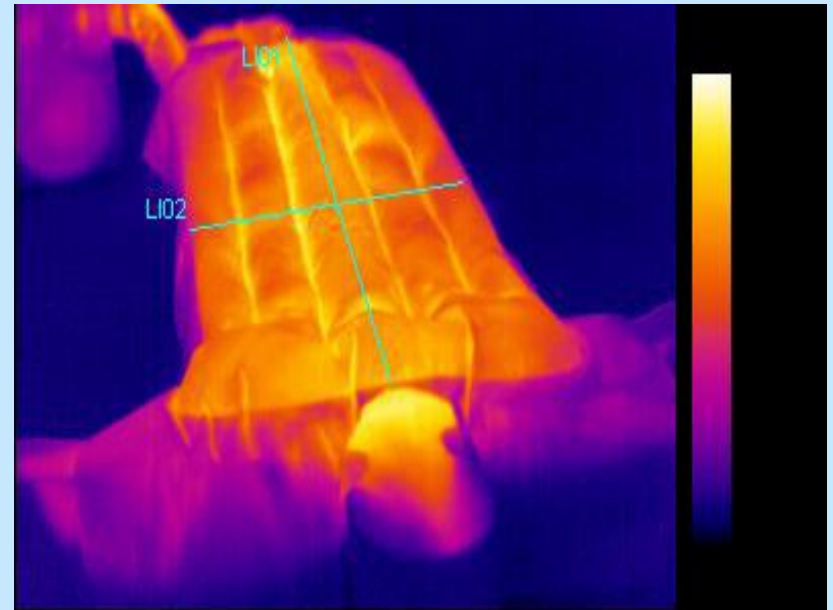
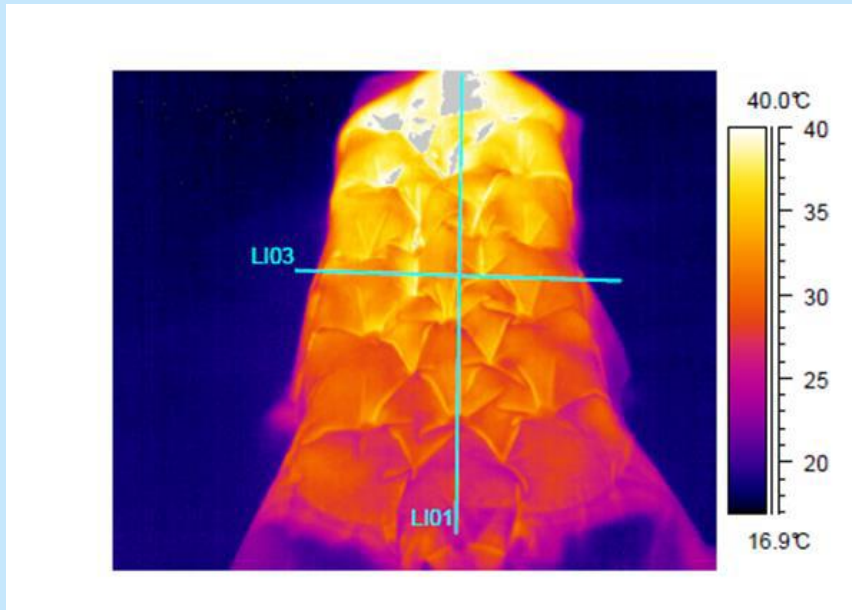


感染風險較低！



臨床使用效果

CSIRO的熱成像結果



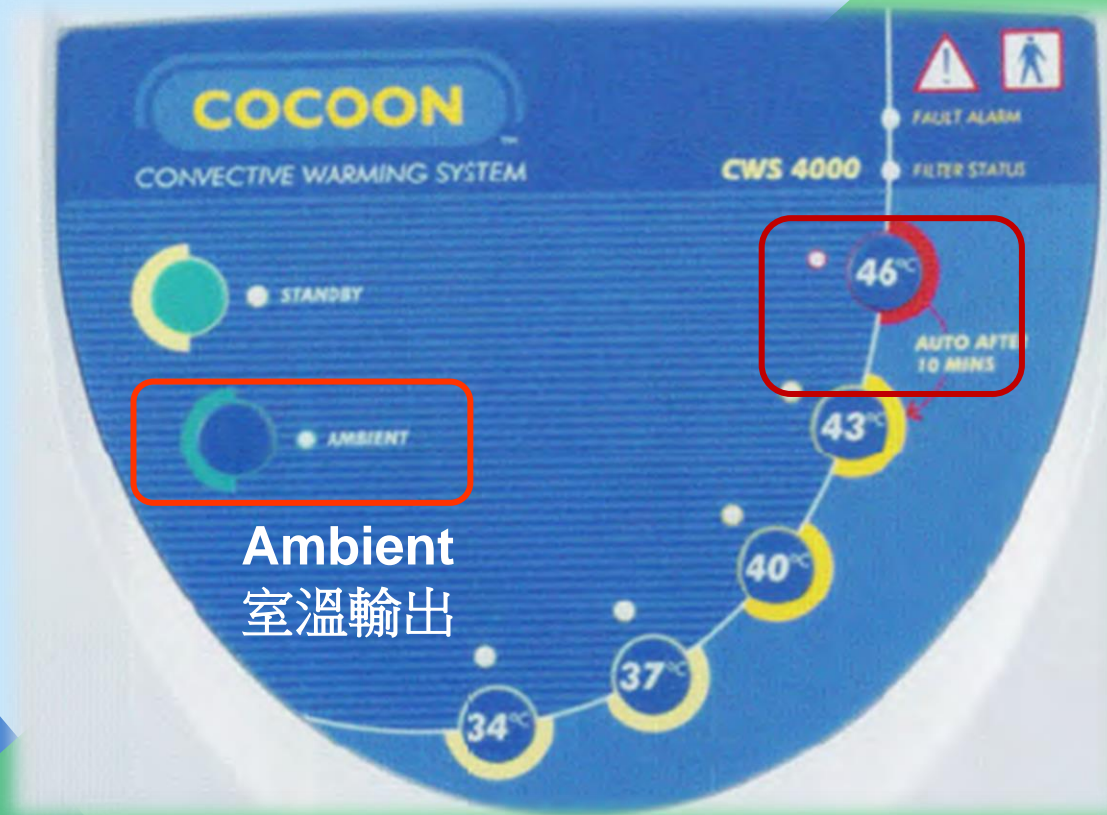
他牌熱傳導設計

蜂窩狀/長條狀(Honeycombed/Chesterfield)
熱能無法傳遞到保溫毯上半部的區域。

“可控”熱傳導設計

裂縫引導式(broken channel effect)
患者從頭部開始至全身，
熱能保持分均勻佈的狀態。

操作面板說明



預熱功能，
10分鐘後自
動跳到43°C

Ambient
室溫輸出

六種溫度選擇，各自獨立

“可控” 優點

由兩側入風

不會吸入地上的穢物

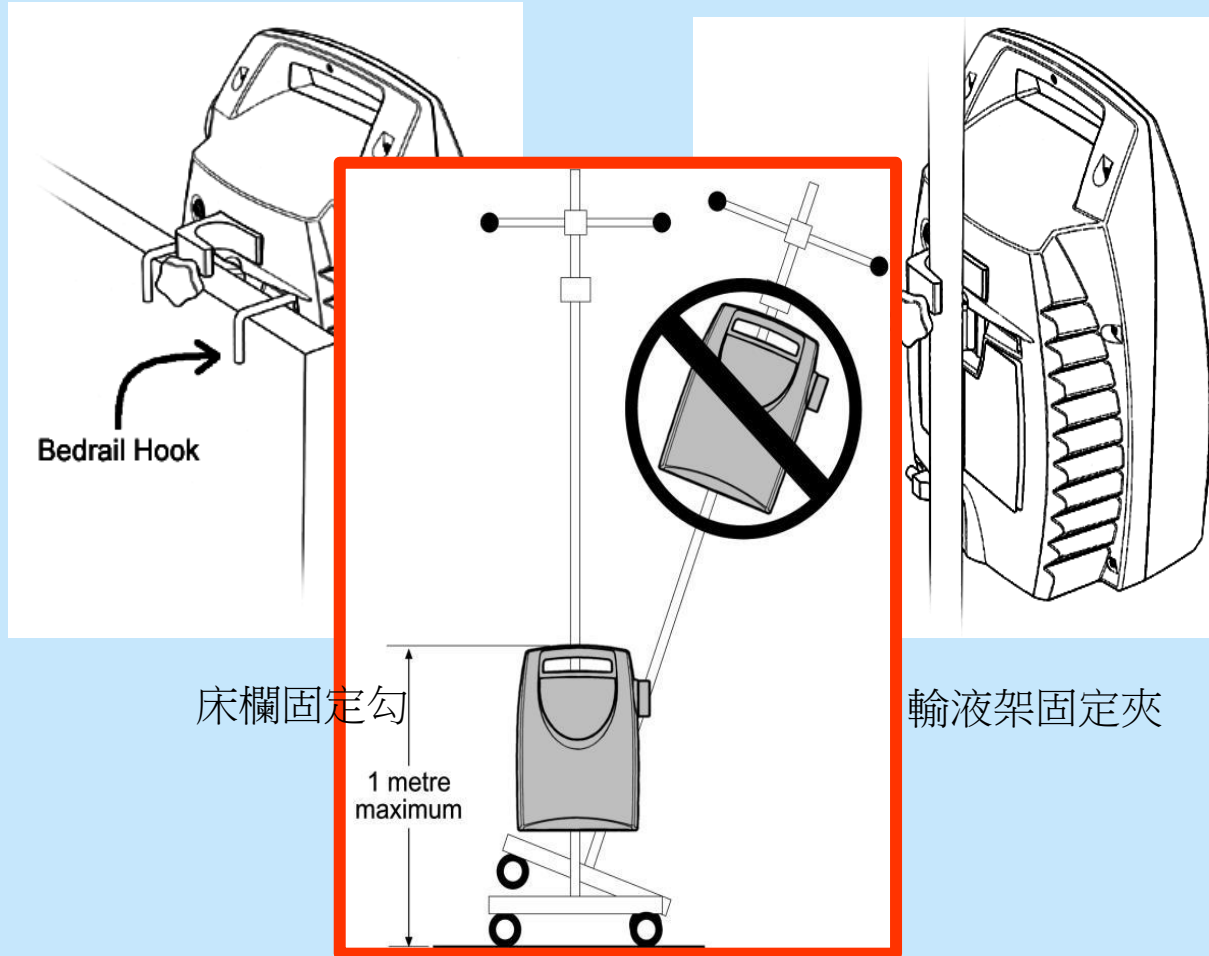


風量由小而大
溫暖地和風吹拂到病人

“可控”特色

- 產生層流風 (Laminar flow)，降低感染 **安靜**
- 輸出溫度穩定，微電腦處理器自動監控整個系統的運作，及數位化溫度感應器準確管控輸出溫度於設定溫度之 $\pm 2^{\circ}\text{C}$ 範圍內。
- 降低感染風險，HEPA 0.2微米濾網過濾空氣；空氣濾網使用時數顯示器。
- 清潔方便，出風管有可洗式彈性保護套，可拆下清潔。
- 固定及移動方便，可固定在輸液架、床欄上。
- 輕巧、不佔空間，(7公斤)、體積小(29 X 22 X 40 公分)。
- 安全防護，加溫器過熱防禦保護系統，內部產熱至 49°C 即會發出警鳴， $53^{\circ}\text{C} \pm 3^{\circ}\text{C}$ 即斷電。

懸掛方式



固定高度：請勿超過1公尺

覆蓋型基本款溫毯



特殊款温毯



小児用 バスケットタイプ

WS03B

- 心臓カテーテル室での使用に
- タイストリップにより、脚部への固定が可能
- 透明ドレープを1枚付属



小児用アンダー ボディスクエア タイプ小

WS03S

- 新生児・乳児用



成人用アンダーボディフルアクセスタイプ

WS02U

- 仰臥位、側臥位、腹臥位に対応
- ホース挿入口を4カ所に配置
- 腕を広げる体位に対応可能



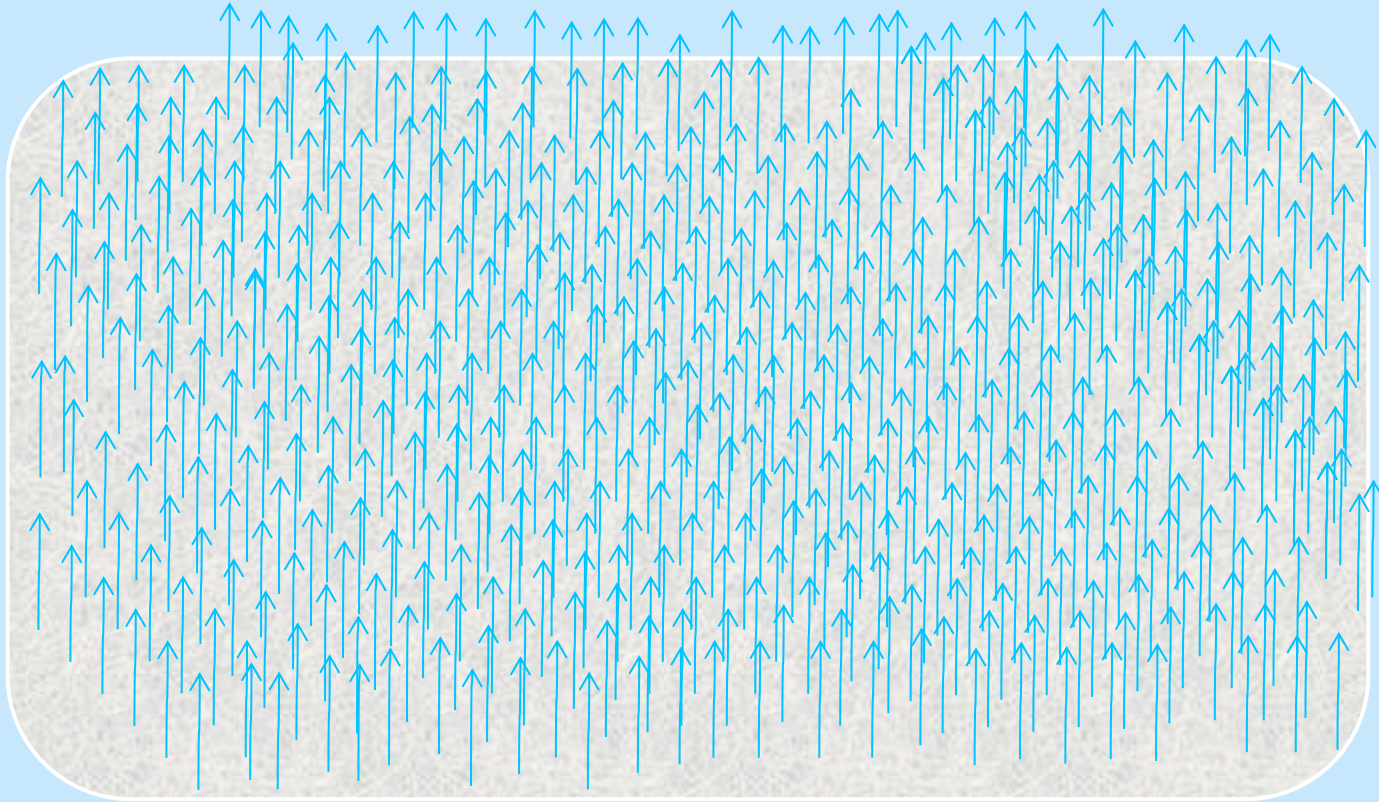
碎石位・腹腔鏡術用

WS02L

- 大きな開口部により、下腹部へのアクセスが容易
- タイストリップにより、アームボードや開脚時の脚部への固定が可能
- ホース挿入口を2カ所に配置
- ヘッドドレープを付属

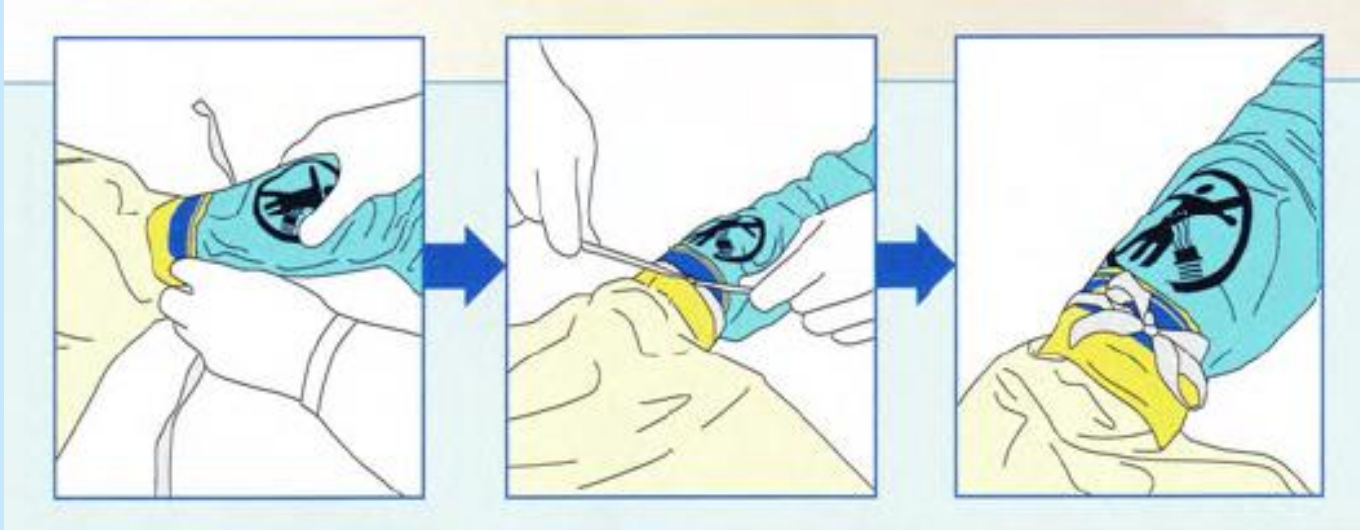


溫毯核心優勢



每公分**65**個微氣孔

溫毯特色



綁帶型設計

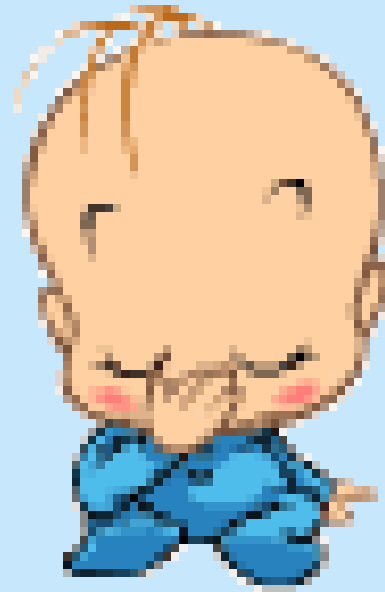
不易鬆脫，適用於各種風管

3M 62200 vs. CLM0104比較表

廠牌	Care Essentials	3M
型號	CLM0104	62200
正面	 風管不壓迫病人手臂	
背面	 風管不壓迫病人手臂	
側臥	 風管不壓迫病人 可置放近病人端	
單側	 風管不壓迫病人手臂	
全身	 <ul style="list-style-type: none"> • 風管不壓迫溫毯 • 通風效果佳 • 接觸面積較大 	

使用注意事項

- 溫毯機電源獨立插座
- 視手術需求選擇溫毯規格(白色面向病人面)
- 溫毯機出風管接在選定的出風口
- 依環境溫度選擇設定溫度(38或43 °C)
- 每20至30分鐘監測病人溫度,視病人溫度調整溫毯機溫度



感謝聆聽，多謝指教~