

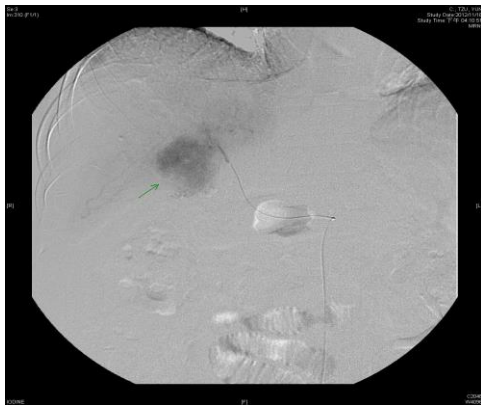
肝癌治療—經導管動脈化學栓塞療法 (TACE)

蔡明釗醫師

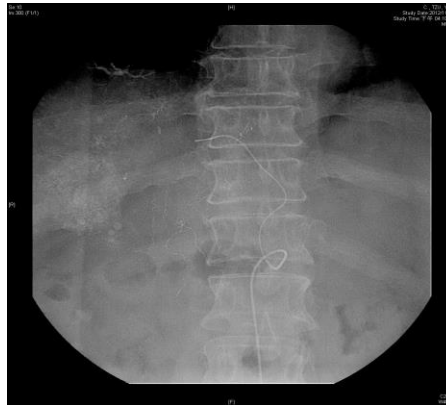
一、什麼是 TACE？

肝臟有兩套血液營養供應，即肝動脈與門靜脈，其中門靜脈約佔 70%，而肝動脈約 30%。肝癌所需的血液及營養主要由肝動脈所供應，把導管伸入肝動脈注入化學藥物，然後將適當的栓塞物把肝動脈阻塞，使癌細胞得不到血流供應而壞死。而正常的肝細胞則由門靜脈繼續供應血液，仍然可以保持原來的機能，這就是動脈栓塞療法治療肝癌的基本原理。然而肝癌栓塞並非根治性治療，尤其是對於較大的肝腫瘤，故可能需要重覆栓塞或合併其他的治療(如電燒或者酒精注射)。

栓塞前



栓塞後



二、如何操作 TACE？

醫師會在您鼠蹊部先實行局部麻醉，再由股動脈插入導管到欲栓塞之肝動脈，然後由導管內先注入化學藥物如 Doxorubicin 或 Adriamycin，然後再由導管注入栓塞凝膠物質(Gelfoam)，引起栓塞部位肝動脈血管阻塞，最後造成癌細胞得不到血液營養供應而萎縮。

三、TACE 的禁忌症？

1. 肝門脈阻塞。
2. 肝功能極度差者(Child-Pugh class B 或 C)
3. 瀰漫性肝腫瘤

4. 對顯影劑過敏。

四、可能產生的併發症？

治療後部分患者會出現噁心、嘔吐、發燒、腹部疼痛、肝功能暫時性升高，此乃栓塞後常見之反應，通常3~7天後會緩解。然而仍有少數患者會出現肝衰竭，細菌感染，以及其他器官梗塞壞死。如有感覺不適儘快告知醫護人員，我們會為您做適當的處理。

五、治療前、後注意事項：

壹、 治療前注意事項

1. 醫師會先做全面身體檢查並檢驗肝和腎功能以及血小板和凝血功能，然後向您及家屬解釋治療目的、治療過程及可能的併發症等。
2. 填寫治療同意書。
3. 皮膚準備(腹部及陰部須剃毛)。
4. 檢查前須禁食八小時。
5. 更換手術衣褲。

貳、 治療後注意事項

1. 治療後傷口需砂袋加壓4小時，並且絕對臥床12小時。
2. 患者可翻身但患側肢體須保持伸直勿彎曲，踝關節可動。
3. 如傷口處滲溼、刺痛、麻木感、腹部劇痛，請立即告訴醫護人員。
4. 臥床期間不可下床大小便，應在床上使用尿壺或便盆，若解不出來請告知醫護人員。
5. 治療後，如無特殊狀況即可進食。
6. 若疼痛厲害，可告訴醫護人員提供止痛劑。
7. 若出現噁心、嘔吐情形（可能因注射化學藥物引起），建議採少量多餐，醫師會視需要給您止吐劑及點滴。
8. 若出現發燒情形（可能因栓塞後腫瘤組織萎縮釋放毒素引起），鼓勵您多攝取水分。必要時會給予退燒藥及抗生素，如懷疑有感染時會抽血檢查確定是否因感染導致的發燒。

六、術後日常照護注意事項：

（出院注意事項/藥物方面/飲食方面/術後追蹤）

1. 保持傷口清潔乾燥，3 天後可淋浴，但避免盆浴。
2. 若有輕微的發燒，可先使用冰枕，若體溫超過 38.5°C 時可服用出院帶回之退燒藥；腹部若有輕微疼痛，可服用退燒止痛藥物來緩解。
3. 一周內盡量不要從事劇烈運動，也不可提重物。
4. 依醫師指示按時返本院門診追蹤。
5. 一旦出現急劇腹痛、呼吸困難、傷口出血、發燒 38.5°C 以上合併寒顫、意識紊亂、黃疸、腹痛不止等症狀，請立刻回本院急診就診。

高雄長庚胃腸肝膽科系製作
更新日期:2023 年 10 月 17 日