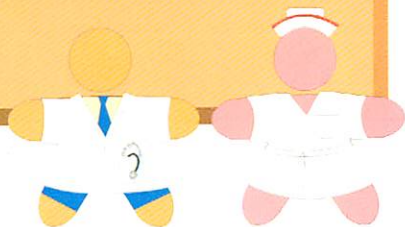


# 婦科沖洗器的使用

陳玉萍 護理長 撰稿  
洪志宏 醫師

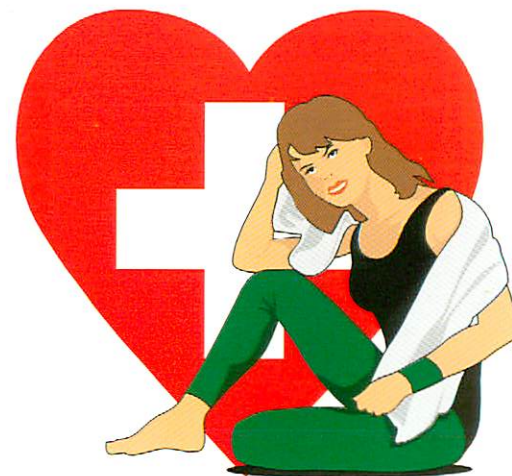
若有任何特殊問題  
請與本科服務專線聯絡  
**(03)328-1200**  
轉 2595或2596

L870



## 注意事項

1. 陰道略為狹窄者，可於沖洗器頭部塗抹少許潤滑劑（如嬰兒油，橄欖油等），較易插入沖洗。
2. 用過之器具，可用清水加少許清潔劑洗滌並置陰涼處晾乾，以待下次使用；不需煮沸消毒。
3. 留意藥水及沖洗器之存放，勿讓小孩誤用或避免與其他女性共用沖洗器。
4. 藥水若有變質現象（色澤變為咖啡色），或藥水沖洗完時需定時複診；以便觀察是否需要繼續使用。
5. 使用中若發現陰道內有大量出血時，可暫停使用；並請告知本科醫護人員，以便給予適當建議及處理。



## 婦科沖洗器的使用

### 適應症

骨盆腔腫瘤照射後，陰道分泌物之沖洗及婦女生理衛生清洗等。



▲ (圖一) 婦科沖洗器

### 目的

部份子宮頸惡性腫瘤病患，經放射治療照射骨盆腔後，有時因腫瘤細胞逐漸壞死脫落，會有一些分泌物從陰道流出；為使分泌物清除，減少感染和增加舒適，可依醫師處方開立藥水及配合沖洗器使用。

### 使用時間

可視分泌物量的多寡或醫護人員指示使用，平時為一天一次，早晚時間不限。



### 使用方法

1. 先將沖洗器洗乾淨待用。
2. 將沖洗藥水倒出10c.c.至小藥杯後，再將10c.c.的藥水倒入500c.c.的溫水內(煮過的)混合稀釋。
3. 將500c.c.稀釋後之紫色藥水，倒進特定沖洗器內(如圖一)，倒滿後，將沖洗器之頭部接上；並將尖端頭的部份插入陰道內，正常可插入約10公分左右，此時可開始作清洗的動作(邊沖洗邊流出污水)，請身體微斜側，則沖洗的效果會比較徹底；一次盡量將稀釋好的500c.c.藥水沖洗完畢，必須沖洗至無污水分泌物流出來為止。