

我是人氣王

一~二年級

孩子常常不知道要怎麼跟同儕相處？不太會跟同儕一起遊戲或合作？跟同儕發生衝突？人際關係不好？

本課程乃針對人際互動困難之學齡兒童所設計，課程內容為協助孩子增加人際互動技巧為目標，涵蓋社交啟動、社交回應、情境脈絡觀察及情緒表達/控制等與人際互動相關之社交技巧。課程以6-8人的團體方式進行，以增進孩子在團體情境中的人際專注力及社交技巧運用，透過團體遊戲、討論、創作與表演等自然情境教學，幫助孩子練習課程目標與增加情境類化的機會。同時搭配家長課程，訓練家長如何引導孩子，實際練習行為技巧，成為孩子生活中協助者，並在自然情境中有效協助孩子與他人互動。

- 一、請假不另行補課。
- 二、參與對象：不限，以亞斯柏格、高功能自閉症及社交障礙之學童及其家長優先。
- 三、上課地點：桃園長庚醫院 南棟 7 樓 兒童青少年發展中心。
- 四、上課時間：**週三，總共六次**。詳細上課日期可於報名時洽詢。

小孩課程 14:00-15:00，後「接續」家長課程 15:00-15:40。

107 年度共三梯次	一	二	三
開課日期	106/12/27	107/5/2 (暫定)	107/9/5 (暫定)
報名期間	12/1~12/26	4/2~4/30	8/1~8/31

五、參與人數：考慮場地限制與團體成效，每次限額 8 組兒童及家長。

六、報名方式：

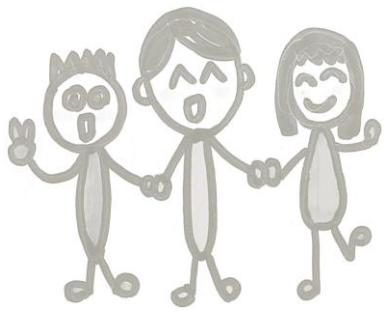
1. 須經由**兒童心智科 醫師或心理師**轉介。
2. 請於各梯報名期間內，自行電話預約報名，額滿為止。
3. 報名人數低於 6 組兒童及家長則延後開課並另行通知。

七、收費方式：

- ✓ 兒童課程：採健保收費，於每月月初批價。
- ✓ 家長課程：自費，每堂課 500 元。每次上課繳交當次費用。

八、聯絡電話：03-3196200 分機 2715、2717 (請於上班時間 8:30-17:00 來電)

106.11 修訂



我是人氣王

三~四年級

孩子常常不知道要怎麼跟同儕相處？不太會跟同儕一起遊戲或合作？跟同儕發生衝突？人際關係不好？

本課程乃針對人際互動困難之學齡兒童所設計，課程內容為協助孩子增加人際互動技巧為目標，涵蓋社交啟動、社交回應、情境脈絡觀察及情緒表達/控制等與人際互動相關之社交技巧。課程以6-8人的團體方式進行，以增進孩子在團體情境中的人際專注力及社交技巧運用，透過團體遊戲、討論、創作與表演等自然情境教學，幫助孩子練習課程目標與增加情境類化的機會。同時搭配家長課程，訓練家長如何引導孩子，實際練習行為技巧，成為孩子生活中協助者，並在自然情境中有效協助孩子與他人互動。

- 一、請假不另行補課。
- 二、參與對象：不限，以亞斯柏格、高功能自閉症及社交障礙之學童及其家長優先。
- 三、上課地點：桃園長庚醫院 南棟 7 樓 兒童青少年發展中心。
- 四、上課時間：**週三，總共六次**。詳細上課日期可於報名時洽詢。

小孩課程 14:00-15:00，後「接續」家長課程 15:00-15:40。

107 年度共二梯次	一	二
開課日期	3/7 (暫定)	11/7 (暫定)
報名期間	2/1~2/27	10/1~10/31

五、參與人數：考慮場地限制與團體成效，每次限額 8 組兒童及家長。

六、報名方式：

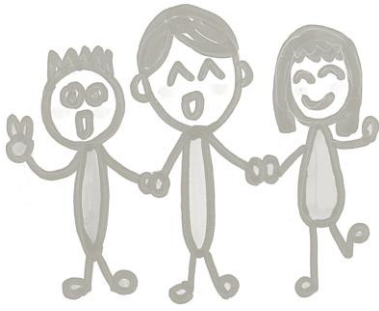
1. 須經由**兒童心智科 醫師或心理師**轉介。
2. 請於各梯報名期間內，**自行電話預約報名**，額滿為止。
3. 報名人數低於 6 組兒童及家長則延後開課並另行通知。

七、收費方式：

- ✓ 兒童課程：採健保收費，於每月月初批價。
- ✓ 家長課程：自費，每堂課 500 元。每次上課繳交當次費用。

八、聯絡電話：03-3196200 分機 2715、2717 (請於上班時間 8:30-17:00 來電)

106.11 修訂



我是人氣王

孩子常常不知道要怎麼跟同儕相處？不太會跟同儕一起遊戲或合作？跟同儕發生衝突？人際關係不好？

本課程乃針對人際互動困難之學齡兒童所設計，課程內容為協助孩子增加人際互動技巧為目標，涵蓋社交啟動、社交回應、情境脈絡觀察及情緒表達/控制等與人際互動相關之社交技巧。課程以6-8人的團體方式進行，以增進孩子在團體情境中的人際專注力及社交技巧運用，透過團體遊戲、討論、創作與表演等自然情境教學，幫助孩子練習課程目標與增加情境類化的機會。同時搭配家長課程，訓練家長如何引導孩子，實際練習行為技巧，成為孩子生活中協助者，並在自然情境中有效協助孩子與他人互動。

- 一、請假不另行補課。
- 二、參與對象：不限，以亞斯柏格、高功能自閉症及社交障礙之學童及其家長優先。
- 三、上課地點：桃園長庚醫院 南棟 7 樓 兒童青少年發展中心。
- 四、上課時間：**週三，總共六次**。詳細上課日期可於報名時洽詢。

小孩課程 14:00-15:00，後「**接續**」家長課程 15:00-15:40。

107 年度共一梯次	—
開課日期	107/7/4 (暫定)
報名期間	6/1~6/29

五、參與人數：考慮場地限制與團體成效，每次限額 8 組兒童及家長。

六、報名方式：

1. 須經由**兒童心智科 醫師或心理師**轉介。
2. 請於各梯報名期間內，**自行電話預約報名**，額滿為止。
3. 報名人數低於 6 組兒童及家長則延後開課並另行通知。

七、收費方式：

- ✓ 兒童課程：採健保收費，於每月月初批價。
- ✓ 家長課程：自費，每堂課 500 元。每次上課繳交當次費用。

八、聯絡電話：03-3196200 分機 2715、2717（請於上班時間 8:30-17:00 來電）